

Приложение 2
к приказу Минприроды России
от 09.11.2020 N 910

УТВЕРЖДАЮ:

Директор Департамента государственной
политики и регулирования в сфере развития
особо охраняемых природных территорий
Минприроды России

должность

Рамазанов У. Г.

фамилия, имя и отчество (при наличии)

дата

Акт
обследования аварийных деревьев № 2_ЛПО_2025
лесных насаждений лесничества национальный парк "Таганай"
Челябинской области

Место проведения

Участковое лесничество	Урочище (дача)	Квартал (кварталы)	Выдел (выделы)
Чернореченское	-	90	2, 9, 10, 11, 12, 15, 17, 19, 20, 21, 22
Чернореченское	-	92	12, 14, 15
Чернореченское	-	93	2, 3

Земельный участок с кадастровым номером 74:25:0000000:15337. Документ о праве пользования: Постановление Совета Министров РСФСР от 05.03.1991 г. "О создании национального парка "Таганай" Министерства лесного хозяйства РСФСР в Челябинской области".

УТВЕРЖДАЮ:

Директор Департамента государственной
политики и регулирования в сфере развития
особо охраняемых природных территорий
Минприроды России

должность

Рамазанов У. Г.

фамилия, имя и отчество (при наличии)

дата

Акт
обследования аварийных деревьев № 2_ЛПО_2025
лесных насаждений лесничества национальный парк "Таганай"
Челябинской области

Место проведения

Участковое лесничество	Урочище (дача)	Квартал (кварталы)	Выдел (выделы)
Чернореченское	-	90	2, 9, 10, 11, 12, 15, 17, 19, 20, 21, 22
Чернореченское	-	92	12, 14, 15
Чернореченское	-	93	2, 3

Земельный участок с кадастровым номером 74:25:0000000:15337. Документ о праве пользования: Постановление Совета Министров РСФСР от 05.03.1991 г. "О создании национального парка "Таганай" Министерства лесного хозяйства РСФСР в Челябинской области".

Перечетная ведомость аварийных деревьев, назначаемых в рубку

№ дерева	Координаты	Порода	Высота, м	Диаметр, см	Запас, куб. м	Структурные изъяны, характеризующие аварийность дерева	Сроки проведения мероприятия
1	2	3	4	5	6	7	8
1	55.12636/ 59.7687	Сосна	15	24	0.418	(832) наличие гнили, (853) грибница, ризоморфы и мицелиальные плёнки опёнка под корой, (820) смолотечение, (114) усыхание >3/4 ветвей в кроне прошлых лет	2025-2026



Квартал 93 Выдел 2

№ дерева	Координаты	Порода	Высота, м	Диаметр, см	Запас, куб. м	Структурные изъяны, характеризующие аварийность дерева	Сроки проведения мероприятия
1	2	3	4	5	6	7	8
2	55.12636/ 59.76871	Сосна	20	32	0.776	(832) наличие гнили, (853) грибница, ризоморфы и мицелиальные плёнки опёнка под корой, (114) усыхание >3/4 ветвей в кроне прошлых лет	2025-2026



Квартал 93 Выдел 2

№ дерева	Координаты	Порода	Высота, м	Диаметр, см	Запас, куб. м	Структурные изъяны, характеризующие аварийность дерева	Сроки проведения мероприятия
1	2	3	4	5	6	7	8
3	55.12625/ 59.76851	Береза	11	16	0.137	(832) наличие гнили, (801) наличие плодовых тел трутовиков на стволе, (114) усыхание >3/4 ветвей в кроне прошлых лет	2025-2026



Квартал 93 Выдел 2

№ дерева	Координаты	Порода	Высота, м	Диаметр, см	Запас, куб. м	Структурные изъяны, характеризующие аварийность дерева	Сроки проведения мероприятия
1	2	3	4	5	6	7	8
4	55.12587/ 59.7683	Сосна	17	32	0.776	(832) наличие гнили, (820) смолотечение, (114) усыхание >3/4 ветвей в кроне прошлых лет	2025-2026



Квартал 93 Выдел 2

№ дерева	Координаты	Порода	Высота, м	Диаметр, см	Запас, куб. м	Структурные изъяны, характеризующие аварийность дерева	Сроки проведения мероприятия
1	2	3	4	5	6	7	8
5	55.1257/ 59.76877	Береза	18	52	2.304	(832) наличие гнили, (831) наличие дупел	2025-2026



Квартал 93 Выдел 2

№ дерева	Координаты	Порода	Высота, м	Диаметр, см	Запас, куб. м	Структурные изъяны, характеризующие аварийность дерева	Сроки проведения мероприятия
1	2	3	4	5	6	7	8
6	55.12564/ 59.76881	Сосна	19	44	1.523	(832) наличие гнили, (154) сухобочины, подсушины	2025-2026



Квартал 93 Выдел 2

№ дерева	Координаты	Порода	Высота, м	Диаметр, см	Запас, куб. м	Структурные изъяны, характеризующие аварийность дерева	Сроки проведения мероприятия
1	2	3	4	5	6	7	8
7	55.12616/ 59.76882	Сосна	15	40	1.244	(832) наличие гнили, (820) смолотечение, (114) усыхание >3/4 ветвей в кроне прошлых лет	2025-2026



Квартал 93 Выдел 2

№ дерева	Координаты	Порода	Высота, м	Диаметр, см	Запас, куб. м	Структурные изъяны, характеризующие аварийность дерева	Сроки проведения мероприятия
1	2	3	4	5	6	7	8
8	55.12631/ 59.76918	Береза	8	44	1.528	(832) наличие гнили, (801) наличие плодовых тел трутовиков на стволе, (831) наличие дупел, (161) морозобоины, (218) слом ствола под кроной прошлых лет	2025-2026



Квартал 93 Выдел 2

№ дерева	Координаты	Порода	Высота, м	Диаметр, см	Запас, куб. м	Структурные изъяны, характеризующие аварийность дерева	Сроки проведения мероприятия
1	2	3	4	5	6	7	8
9	55.12623/ 59.76942	Береза	13	48	1.891	(832) наличие гнили, (801) наличие плодовых тел трутовиков на стволе	2025-2026



Квартал 93 Выдел 2

№ дерева	Координаты	Порода	Высота, м	Диаметр, см	Запас, куб. м	Структурные изъяны, характеризующие аварийность дерева	Сроки проведения мероприятия
1	2	3	4	5	6	7	8
10	55.12652/ 59.7691	Сосна	19	40	1.244	(832) наличие гнили, (820) смолотечение, (114) усыхание >3/4 ветвей в кроне прошлых лет	2025-2026



Квартал 92 Выдел 14

№ дерева	Координаты	Порода	Высота, м	Диаметр, см	Запас, куб. м	Структурные изъяны, характеризующие аварийность дерева	Сроки проведения мероприятия
1	2	3	4	5	6	7	8
11	55.12649/ 59.76937	Береза	13	28	0.442	(832) наличие гнили, (801) наличие плодовых тел трутовиков на стволе, (831) наличие дупел, (114) усыхание >3/4 ветвей в кроне прошлых лет	2025-2026



Квартал 93 Выдел 2

№ дерева	Координаты	Порода	Высота, м	Диаметр, см	Запас, куб. м	Структурные изъяны, характеризующие аварийность дерева	Сроки проведения мероприятия
1	2	3	4	5	6	7	8
12	55.12651/ 59.76952	Сосна	10	24	0.418	(832) наличие гнили, (820) смолотечение, (218) слом ствола под кроной прошлых лет	2025-2026



Квартал 93 Выдел 2

№ дерева	Координаты	Порода	Высота, м	Диаметр, см	Запас, куб. м	Структурные изъяны, характеризующие аварийность дерева	Сроки проведения мероприятия
1	2	3	4	5	6	7	8
13	55.12652/ 59.76979	Береза	13	28	0.52	(832) наличие гнили, (801) наличие плодовых тел трутовиков на стволе, (114) усыхание >3/4 ветвей в кроне прошлых лет	2025-2026



Квартал 93 Выдел 2

№ дерева	Координаты	Порода	Высота, м	Диаметр, см	Запас, куб. м	Структурные изъяны, характеризующие аварийность дерева	Сроки проведения мероприятия
1	2	3	4	5	6	7	8
14	55.12634/ 59.77017	Ель	24	52	2.08	(832) наличие гнили, (219) трещина ствола <1/3 диаметра	2025-2026



Квартал 93 Выдел 2

№ дерева	Координаты	Порода	Высота, м	Диаметр, см	Запас, куб. м	Структурные изъяны, характеризующие аварийность дерева	Сроки проведения мероприятия
1	2	3	4	5	6	7	8
15	55.1266/ 59.77072	Береза	16	52	2.304	(832) наличие гнили, (831) наличие дупел	2025-2026



Квартал 93 Выдел 3

№ дерева	Координаты	Порода	Высота, м	Диаметр, см	Запас, куб. м	Структурные изъяны, характеризующие аварийность дерева	Сроки проведения мероприятия
1	2	3	4	5	6	7	8
16	55.12665/ 59.77072	Береза	11	52	2.304	(832) наличие гнили, (801) наличие плодовых тел трутовиков на стволе, (114) усыхание >3/4 ветвей в кроне прошлых лет	2025-2026



Квартал 93 Выдел 3

№ дерева	Координаты	Порода	Высота, м	Диаметр, см	Запас, куб. м	Структурные изъяны, характеризующие аварийность дерева	Сроки проведения мероприятия
1	2	3	4	5	6	7	8
17	55.12781/ 59.77281	Береза	16	44	1.528	(832) наличие гнили, (801) наличие плодовых тел трутовиков на стволе, (831) наличие дупел, (154) сухобочины, подсушины, (161) морозобоины	2025-2026



Квартал 92 Выдел 15

№ дерева	Координаты	Порода	Высота, м	Диаметр, см	Запас, куб. м	Структурные изъяны, характеризующие аварийность дерева	Сроки проведения мероприятия
1	2	3	4	5	6	7	8
18	55.12787/ 59.77287	Береза	15	48	1.891	(832) наличие гнили, (801) наличие плодовых тел трутовиков на стволе, (831) наличие дупел, (161) морозобоины	2025-2026



Квартал 92 Выдел 15

№ дерева	Координаты	Порода	Высота, м	Диаметр, см	Запас, куб. м	Структурные изъяны, характеризующие аварийность дерева	Сроки проведения мероприятия
1	2	3	4	5	6	7	8
19	55.12751/ 59.77348	Береза	14	36	0.942	(832) наличие гнили, (801) наличие плодовых тел трутовиков на стволе, (831) наличие дупел	2025-2026



Квартал 92 Выдел 15

№ дерева	Координаты	Порода	Высота, м	Диаметр, см	Запас, куб. м	Структурные изъяны, характеризующие аварийность дерева	Сроки проведения мероприятия
1	2	3	4	5	6	7	8
20	55.128/ 59.77574	Береза	17	16	0.137	(217) слом ствола под кроной свежий, (143) зависшая сломанная вершина или скелетная ветвь в кроне дерева, угрожающая жизни и здоровью граждан, причинением ущерба имуществу	2025-2026



Квартал 90 Выдел 19

№ дерева	Координаты	Порода	Высота, м	Диаметр, см	Запас, куб. м	Структурные изъяны, характеризующие аварийность дерева	Сроки проведения мероприятия
1	2	3	4	5	6	7	8
21	55.12799/ 59.77627	Береза	17	20	0.261	(144) опасный наклон ствола дерева (наклон ствола, угрожающий жизни и здоровью граждан, причинением ущерба имуществу)	2025-2026



Квартал 90 Выдел 19

№ дерева	Координаты	Порода	Высота, м	Диаметр, см	Запас, куб. м	Структурные изъяны, характеризующие аварийность дерева	Сроки проведения мероприятия
1	2	3	4	5	6	7	8
22	55.12795/ 59.77637	Береза	14	16	0.137	(144) опасный наклон ствола дерева (наклон ствола, угрожающий жизни и здоровью граждан, причинением ущерба имуществу)	2025-2026



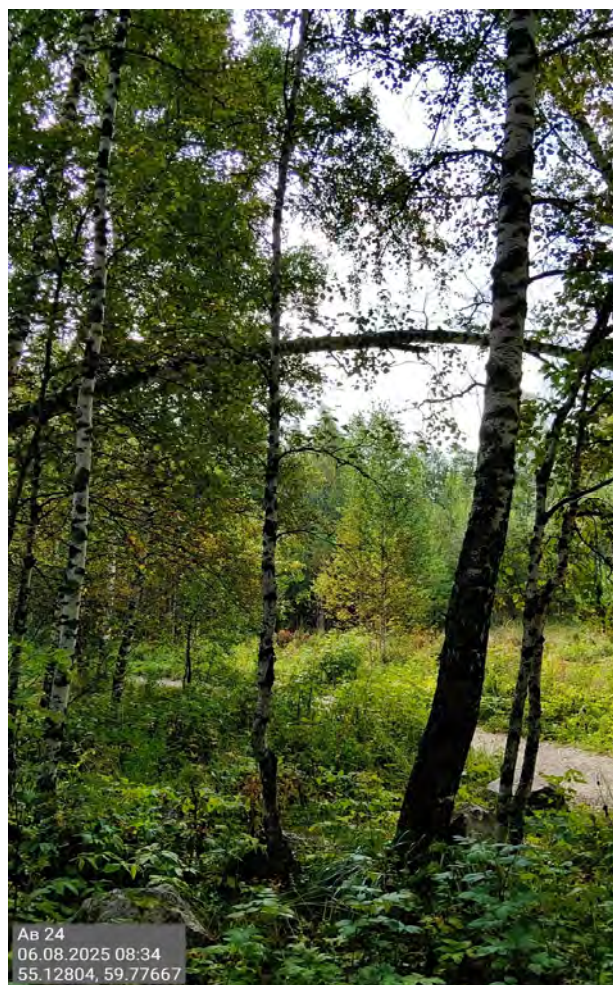
Квартал 90 Выдел 19

№ дерева	Координаты	Порода	Высота, м	Диаметр, см	Запас, куб. м	Структурные изъяны, характеризующие аварийность дерева	Сроки проведения мероприятия
1	2	3	4	5	6	7	8
23	55.12796/ 59.77655	Береза	17	16	0.137	(832) наличие гнили, (801) наличие плодовых тел трутовиков на стволе, (218) слом ствола под кроной прошлых лет	2025-2026



Квартал 90 Выдел 19

№ дерева	Координаты	Порода	Высота, м	Диаметр, см	Запас, куб. м	Структурные изъяны, характеризующие аварийность дерева	Сроки проведения мероприятия
1	2	3	4	5	6	7	8
24	55.12804/ 59.77667	Береза	15	20	0.234	(144) опасный наклон ствола дерева (наклон ствола, угрожающий жизни и здоровью граждан, причинением ущерба имуществу)	2025-2026



Квартал 90 Выдел 19

№ дерева	Координаты	Порода	Высота, м	Диаметр, см	Запас, куб. м	Структурные изъяны, характеризующие аварийность дерева	Сроки проведения мероприятия
1	2	3	4	5	6	7	8
25	55.12799/ 59.77666	Береза	15	16	0.137	(832) наличие гнили, (831) наличие дупел, (144) опасный наклон ствола дерева (наклон ствола, угрожающий жизни и здоровью граждан, причинением ущерба имуществу), (137) зависшие деревья	2025-2026



Квартал 90 Выдел 19

№ дерева	Координаты	Порода	Высота, м	Диаметр, см	Запас, куб. м	Структурные изъяны, характеризующие аварийность дерева	Сроки проведения мероприятия
1	2	3	4	5	6	7	8
26	55.12797/ 59.77667	Береза	13	20	0.234	(832) наличие гнили, (853) грибница, ризоморфы и мицелиальные плёнки опёнка под корой, (217) слом ствола под кроной свежий	2025-2026



Квартал 90 Выдел 19

№ дерева	Координаты	Порода	Высота, м	Диаметр, см	Запас, куб. м	Структурные изъяны, характеризующие аварийность дерева	Сроки проведения мероприятия
1	2	3	4	5	6	7	8
27	55.12831/ 59.77736	Береза	17	24	0.364	(832) наличие гнили, (144) опасный наклон ствола дерева (наклон ствола, угрожающий жизни и здоровью граждан, причинением ущерба имуществу)	2025-2026



Квартал 90 Выдел 19

№ дерева	Координаты	Порода	Высота, м	Диаметр, см	Запас, куб. м	Структурные изъяны, характеризующие аварийность дерева	Сроки проведения мероприятия
1	2	3	4	5	6	7	8
28	55.12848/ 59.77796	Береза	16	48	1.891	(832) наличие гнили, (853) грибница, ризоморфы и мицелиальные плёнки опёнка под корой, (831) наличие дупел, (154) сухобочины, подушины	2025-2026



Квартал 90 Выдел 19

№ дерева	Координаты	Порода	Высота, м	Диаметр, см	Запас, куб. м	Структурные изъяны, характеризующие аварийность дерева	Сроки проведения мероприятия
1	2	3	4	5	6	7	8
29	55.12866/ 59.77799	Береза	17	16	0.154	(144) опасный наклон ствола дерева (наклон ствола, угрожающий жизни и здоровью граждан, причинением ущерба имуществу), (137) зависшие деревья	2025-2026



Квартал 90 Выдел 19

№ дерева	Координаты	Порода	Высота, м	Диаметр, см	Запас, куб. м	Структурные изъяны, характеризующие аварийность дерева	Сроки проведения мероприятия
1	2	3	4	5	6	7	8
30	55.12912/ 59.77895	Осина	19	40	1.345	(832) наличие гнили, (801) наличие плодовых тел трутовиков на стволе, (831) наличие дупел	2025-2026



Квартал 90 Выдел 19

№ дерева	Координаты	Порода	Высота, м	Диаметр, см	Запас, куб. м	Структурные изъяны, характеризующие аварийность дерева	Сроки проведения мероприятия
1	2	3	4	5	6	7	8
31	55.12938/ 59.7793	Осина	17	32	0.816	(832) наличие гнили, (801) наличие плодовых тел трутовиков на стволе, (114) усыхание >3/4 ветвей в кроне прошлых лет	2025-2026



Квартал 90 Выдел 19

№ дерева	Координаты	Порода	Высота, м	Диаметр, см	Запас, куб. м	Структурные изъяны, характеризующие аварийность дерева	Сроки проведения мероприятия
1	2	3	4	5	6	7	8
32	55.12957/ 59.77971	Береза	17	24	0.364	(144) опасный наклон ствола дерева (наклон ствола, угрожающий жизни и здоровью граждан, причинением ущерба имуществу)	2025-2026



Квартал 90 Выдел 20

№ дерева	Координаты	Порода	Высота, м	Диаметр, см	Запас, куб. м	Структурные изъяны, характеризующие аварийность дерева	Сроки проведения мероприятия
1	2	3	4	5	6	7	8
33	55.12967/ 59.77983	Осина	18	24	0.423	(144) опасный наклон ствола дерева (наклон ствола, угрожающий жизни и здоровью граждан, причинением ущерба имуществу), (832) наличие гнили	2025-2026



Квартал 90 Выдел 20

№ дерева	Координаты	Порода	Высота, м	Диаметр, см	Запас, куб. м	Структурные изъяны, характеризующие аварийность дерева	Сроки проведения мероприятия
1	2	3	4	5	6	7	8
34	55.12967/ 59.77983	Осина	18	20	0.267	(832) наличие гнили, (114) усыхание >3/4 ветвей в кроне прошлых лет	2025-2026



Квартал 90 Выдел 20

№ дерева	Координаты	Порода	Высота, м	Диаметр, см	Запас, куб. м	Структурные изъяны, характеризующие аварийность дерева	Сроки проведения мероприятия
1	2	3	4	5	6	7	8
35	55.12969/ 59.77988	Осина	15	16	0.1155	(832) наличие гнили, (801) наличие плодовых тел трутовиков на стволе, (114) усыхание >3/4 ветвей в кроне прошлых лет	2025-2026



Квартал 90 Выдел 20

№ дерева	Координаты	Порода	Высота, м	Диаметр, см	Запас, куб. м	Структурные изъяны, характеризующие аварийность дерева	Сроки проведения мероприятия
1	2	3	4	5	6	7	8
36	55.1297/ 59.77995	Береза	15	16	0.086	(832) наличие гнили, (801) наличие плодовых тел трутовиков на стволе, (114) усыхание >3/4 ветвей в кроне прошлых лет	2025-2026



Квартал 90 Выдел 20

№ дерева	Координаты	Порода	Высота, м	Диаметр, см	Запас, куб. м	Структурные изъяны, характеризующие аварийность дерева	Сроки проведения мероприятия
1	2	3	4	5	6	7	8
37	55.12972/ 59.7798	Осина	17	20	0.267	(832) наличие гнили, (801) наличие плодовых тел трутовиков на стволе, (114) усыхание >3/4 ветвей в кроне прошлых лет	2025-2026



Квартал 90 Выдел 20

№ дерева	Координаты	Порода	Высота, м	Диаметр, см	Запас, куб. м	Структурные изъяны, характеризующие аварийность дерева	Сроки проведения мероприятия
1	2	3	4	5	6	7	8
38	55.12972/ 59.77979	Осина	17	24	0.423	(832) наличие гнили, (801) наличие плодовых тел трутовиков на стволе, (218) слом ствола под кроной прошлых лет	2025-2026



Квартал 90 Выдел 20

№ дерева	Координаты	Порода	Высота, м	Диаметр, см	Запас, куб. м	Структурные изъяны, характеризующие аварийность дерева	Сроки проведения мероприятия
1	2	3	4	5	6	7	8
39	55.1298/ 59.78001	Осина	14	20	0.267	(832) наличие гнили, (801) наличие плодовых тел трутовиков на стволе, (218) слом ствола под кроной прошлых лет, (144) опасный наклон ствола дерева (наклон ствола, угрожающий жизни и здоровью граждан, причинением ущерба имуществу)	2025-2026



Квартал 90 Выдел 20

№ дерева	Координаты	Порода	Высота, м	Диаметр, см	Запас, куб. м	Структурные изъяны, характеризующие аварийность дерева	Сроки проведения мероприятия
1	2	3	4	5	6	7	8
40	55.1298/ 59.78001	Береза	15	16	0.154	(144) опасный наклон ствола дерева (наклон ствола, угрожающий жизни и здоровью граждан, причинением ущерба имуществу)	2025-2026



Квартал 90 Выдел 20

№ дерева	Координаты	Порода	Высота, м	Диаметр, см	Запас, куб. м	Структурные изъяны, характеризующие аварийность дерева	Сроки проведения мероприятия
1	2	3	4	5	6	7	8
41	55.1299/ 59.77992	Осина	15	16	0.154	(832) наличие гнили, (801) наличие плодовых тел трутовиков на стволе, (114) усыхание >3/4 ветвей в кроне прошлых лет	2025-2026



Квартал 90 Выдел 19

№ дерева	Координаты	Порода	Высота, м	Диаметр, см	Запас, куб. м	Структурные изъяны, характеризующие аварийность дерева	Сроки проведения мероприятия
1	2	3	4	5	6	7	8
42	55.12989/ 59.78007	Осина	17	20	0.267	(832) наличие гнили, (801) наличие плодовых тел трутовиков на стволе, (218) слом ствола под кроной прошлых лет	2025-2026



Квартал 90 Выдел 20

№ дерева	Координаты	Порода	Высота, м	Диаметр, см	Запас, куб. м	Структурные изъяны, характеризующие аварийность дерева	Сроки проведения мероприятия
1	2	3	4	5	6	7	8
43	55.1299/ 59.78004	Осина	17	20	0.267	(832) наличие гнили, (801) наличие плодовых тел трутовиков на стволе, (114) усыхание >3/4 ветвей в кроне прошлых лет	2025-2026



Квартал 90 Выдел 20

№ дерева	Координаты	Порода	Высота, м	Диаметр, см	Запас, куб. м	Структурные изъяны, характеризующие аварийность дерева	Сроки проведения мероприятия
1	2	3	4	5	6	7	8
44	55.12992/ 59.78005	Осина	17	16	0.154	(832) наличие гнили, (801) наличие плодовых тел трутовиков на стволе, (114) усыхание >3/4 ветвей в кроне прошлых лет	2025-2026



Квартал 90 Выдел 20

№ дерева	Координаты	Порода	Высота, м	Диаметр, см	Запас, куб. м	Структурные изъяны, характеризующие аварийность дерева	Сроки проведения мероприятия
1	2	3	4	5	6	7	8
45	55.12997/ 59.7801	Осина	17	24	0.423	(832) наличие гнили, (801) наличие плодовых тел трутовиков на стволе, (853) грибница, ризоморфы и мицелиальные плёнки опёнка под корой, (114) усыхание >3/4 ветвей в кроне прошлых лет	2025-2026



Квартал 90 Выдел 20

№ дерева	Координаты	Порода	Высота, м	Диаметр, см	Запас, куб. м	Структурные изъяны, характеризующие аварийность дерева	Сроки проведения мероприятия
1	2	3	4	5	6	7	8
46	55.12998/ 59.78012	Осина	17	28	0.601	(832) наличие гнили, (801) наличие плодовых тел трутовиков на стволе, (853) грибница, ризоморфы и мицелиальные плёнки опёнка под корой, (114) усыхание >3/4 ветвей в кроне прошлых лет	2025-2026



Квартал 90 Выдел 20

№ дерева	Координаты	Порода	Высота, м	Диаметр, см	Запас, куб. м	Структурные изъяны, характеризующие аварийность дерева	Сроки проведения мероприятия
1	2	3	4	5	6	7	8
47	55.12996/ 59.78019	Осина	17	20	0.267	(832) наличие гнили, (801) наличие плодовых тел трутовиков на стволе, (853) грибница, ризоморфы и мицелиальные плёнки опёнка под корой, (114) усыхание >3/4 ветвей в кроне прошлых лет	2025-2026



Квартал 90 Выдел 20

№ дерева	Координаты	Порода	Высота, м	Диаметр, см	Запас, куб. м	Структурные изъяны, характеризующие аварийность дерева	Сроки проведения мероприятия
1	2	3	4	5	6	7	8
48	55.13004/ 59.78025	Осина	19	32	0.816	(832) наличие гнили, (801) наличие плодовых тел трутовиков на стволе	2025-2026



Квартал 90 Выдел 20

№ дерева	Координаты	Порода	Высота, м	Диаметр, см	Запас, куб. м	Структурные изъяны, характеризующие аварийность дерева	Сроки проведения мероприятия
1	2	3	4	5	6	7	8
49	55.1301/ 59.78021	Осина	18	24	0.423	(832) наличие гнили, (801) наличие плодовых тел трутовиков на стволе	2025-2026



Квартал 90 Выдел 20

№ дерева	Координаты	Порода	Высота, м	Диаметр, см	Запас, куб. м	Структурные изъяны, характеризующие аварийность дерева	Сроки проведения мероприятия
1	2	3	4	5	6	7	8
50	55.1301/ 59.78013	Осина	16	24	0.423	(832) наличие гнили, (801) наличие плодовых тел трутовиков на стволе, (114) усыхание >3/4 ветвей в кроне прошлых лет	2025-2026



Квартал 90 Выдел 19

№ дерева	Координаты	Порода	Высота, м	Диаметр, см	Запас, куб. м	Структурные изъяны, характеризующие аварийность дерева	Сроки проведения мероприятия
1	2	3	4	5	6	7	8
51	55.13014/ 59.78031	Осина	17	20	0.267	(832) наличие гнили, (801) наличие плодовых тел трутовиков на стволе, (114) усыхание >3/4 ветвей в кроне прошлых лет	2025-2026



Квартал 90 Выдел 21

№ дерева	Координаты	Порода	Высота, м	Диаметр, см	Запас, куб. м	Структурные изъяны, характеризующие аварийность дерева	Сроки проведения мероприятия
1	2	3	4	5	6	7	8
52	55.13022/ 59.78031	Осина	17	20	0.267	(832) наличие гнили, (801) наличие плодовых тел трутовиков на стволе, (114) усыхание >3/4 ветвей в кроне прошлых лет	2025-2026



Квартал 90 Выдел 21

№ дерева	Координаты	Порода	Высота, м	Диаметр, см	Запас, куб. м	Структурные изъяны, характеризующие аварийность дерева	Сроки проведения мероприятия
1	2	3	4	5	6	7	8
53	55.13024/ 59.78032	Осина	17	24	0.423	(832) наличие гнили, (801) наличие плодовых тел трутовиков на стволе, (114) усыхание >3/4 ветвей в кроне прошлых лет	2025-2026



Квартал 90 Выдел 21

№ дерева	Координаты	Порода	Высота, м	Диаметр, см	Запас, куб. м	Структурные изъяны, характеризующие аварийность дерева	Сроки проведения мероприятия
1	2	3	4	5	6	7	8
54	55.13024/ 59.78036	Осина	17	20	0.267	(832) наличие гнили, (801) наличие плодовых тел трутовиков на стволе, (114) усыхание >3/4 ветвей в кроне прошлых лет	2025-2026



Квартал 90 Выдел 21

№ дерева	Координаты	Порода	Высота, м	Диаметр, см	Запас, куб. м	Структурные изъяны, характеризующие аварийность дерева	Сроки проведения мероприятия
1	2	3	4	5	6	7	8
55	55.13019/ 59.78047	Осина	18	20	0.267	(832) наличие гнили, (801) наличие плодовых тел трутовиков на стволе, (114) усыхание >3/4 ветвей в кроне прошлых лет	2025-2026



Квартал 90 Выдел 21

№ дерева	Координаты	Порода	Высота, м	Диаметр, см	Запас, куб. м	Структурные изъяны, характеризующие аварийность дерева	Сроки проведения мероприятия
1	2	3	4	5	6	7	8
56	55.13032/ 59.78049	Осина	18	16	0.171	(832) наличие гнили, (801) наличие плодовых тел трутовиков на стволе, (114) усыхание >3/4 ветвей в кроне прошлых лет	2025-2026



Квартал 90 Выдел 21

№ дерева	Координаты	Порода	Высота, м	Диаметр, см	Запас, куб. м	Структурные изъяны, характеризующие аварийность дерева	Сроки проведения мероприятия
1	2	3	4	5	6	7	8
57	55.13033/ 59.78058	Осина	15	20	0.267	(832) наличие гнили, (114) усыхание >3/4 ветвей в кроне прошлых лет	2025-2026



Квартал 90 Выдел 21

№ дерева	Координаты	Порода	Высота, м	Диаметр, см	Запас, куб. м	Структурные изъяны, характеризующие аварийность дерева	Сроки проведения мероприятия
1	2	3	4	5	6	7	8
58	55.13033/ 59.78058	Осина	26	48	2.181	(832) наличие гнили, (853) грибница, ризоморфы и мицелиальные плёнки опёнка под корой, (114) усыхание >3/4 ветвей в кроне прошлых лет	2025-2026



Квартал 90 Выдел 21

№ дерева	Координаты	Порода	Высота, м	Диаметр, см	Запас, куб. м	Структурные изъяны, характеризующие аварийность дерева	Сроки проведения мероприятия
1	2	3	4	5	6	7	8
59	55.13043/ 59.78055	Осина	17	36	1.059	(832) наличие гнили, (114) усыхание >3/4 ветвей в кроне прошлых лет	2025-2026



Квартал 90 Выдел 21

№ дерева	Координаты	Порода	Высота, м	Диаметр, см	Запас, куб. м	Структурные изъяны, характеризующие аварийность дерева	Сроки проведения мероприятия
1	2	3	4	5	6	7	8
60	55.13028/ 59.78071	Береза	17	24	0.364	(144) опасный наклон ствола дерева (наклон ствола, угрожающий жизни и здоровью граждан, причинением ущерба имуществу), (137) зависшие деревья	2025-2026



Квартал 90 Выдел 21

№ дерева	Координаты	Порода	Высота, м	Диаметр, см	Запас, куб. м	Структурные изъяны, характеризующие аварийность дерева	Сроки проведения мероприятия
1	2	3	4	5	6	7	8
61	55.13049/ 59.78116	Осина	16	24	0.423	(832) наличие гнили, (114) усыхание >3/4 ветвей в кроне прошлых лет	2025-2026



Квартал 90 Выдел 21

№ дерева	Координаты	Порода	Высота, м	Диаметр, см	Запас, куб. м	Структурные изъяны, характеризующие аварийность дерева	Сроки проведения мероприятия
1	2	3	4	5	6	7	8
62	55.13046/ 59.78123	Осина	16	24	0.423	(832) наличие гнили, (114) усыхание >3/4 ветвей в кроне прошлых лет	2025-2026



Квартал 90 Выдел 21

№ дерева	Координаты	Порода	Высота, м	Диаметр, см	Запас, куб. м	Структурные изъяны, характеризующие аварийность дерева	Сроки проведения мероприятия
1	2	3	4	5	6	7	8
63	55.13052/ 59.78127	Осина	16	20	0.267	(832) наличие гнили, (114) усыхание >3/4 ветвей в кроне прошлых лет	2025-2026



Квартал 90 Выдел 21

№ дерева	Координаты	Порода	Высота, м	Диаметр, см	Запас, куб. м	Структурные изъяны, характеризующие аварийность дерева	Сроки проведения мероприятия
1	2	3	4	5	6	7	8
64	55.13066/ 59.78093	Береза	17	32	0.712	(832) наличие гнили, (831) наличие дупел	2025-2026



Квартал 90 Выдел 21

№ дерева	Координаты	Порода	Высота, м	Диаметр, см	Запас, куб. м	Структурные изъяны, характеризующие аварийность дерева	Сроки проведения мероприятия
1	2	3	4	5	6	7	8
65	55.13066/ 59.78093	Береза	17	40	1.213	(832) наличие гнили, (831) наличие дупел	2025-2026



Квартал 90 Выдел 21

№ дерева	Координаты	Порода	Высота, м	Диаметр, см	Запас, куб. м	Структурные изъяны, характеризующие аварийность дерева	Сроки проведения мероприятия
1	2	3	4	5	6	7	8
66	55.13068/ 59.78092	Береза	14	28	0.52	(832) наличие гнили, (801) наличие плодовых тел трутовиков на стволе, (114) усыхание >3/4 ветвей в кроне прошлых лет	2025-2026



Квартал 90 Выдел 21

№ дерева	Координаты	Порода	Высота, м	Диаметр, см	Запас, куб. м	Структурные изъяны, характеризующие аварийность дерева	Сроки проведения мероприятия
1	2	3	4	5	6	7	8
67	55.13068/ 59.78135	Береза	16	24	0.364	(832) наличие гнили, (801) наличие плодовых тел трутовиков на стволе, (218) слом ствола под кроной прошлых лет	2025-2026



Квартал 90 Выдел 21

№ дерева	Координаты	Порода	Высота, м	Диаметр, см	Запас, куб. м	Структурные изъяны, характеризующие аварийность дерева	Сроки проведения мероприятия
1	2	3	4	5	6	7	8
68	55.13099/ 59.78168	Береза	12	40	1.213	(832) наличие гнили, (215) слом ствола в области кроны свежий, (140) наклон ствола в результате действия ветра	2025-2026



Квартал 90 Выдел 22

№ дерева	Координаты	Порода	Высота, м	Диаметр, см	Запас, куб. м	Структурные изъяны, характеризующие аварийность дерева	Сроки проведения мероприятия
1	2	3	4	5	6	7	8
69	55.13113/ 59.78172	Сосна	17	48	1.823	(832) наличие гнили, (853) грибница, ризоморфы и мицелиальные плёнки опёнка под корой, (820) смолотечение, (114) усыхание >3/4 ветвей в кроне прошлых лет	2025-2026



Квартал 90 Выдел 22

№ дерева	Координаты	Порода	Высота, м	Диаметр, см	Запас, куб. м	Структурные изъяны, характеризующие аварийность дерева	Сроки проведения мероприятия
1	2	3	4	5	6	7	8
70	55.13125/ 59.78196	Осина	16	24	0.423	(832) наличие гнили, (801) наличие плодовых тел трутовиков на стволе, (113) усыхание от 1/2 до 3/4 ветвей в кроне прошлых лет	2025-2026



Квартал 90 Выдел 22

№ дерева	Координаты	Порода	Высота, м	Диаметр, см	Запас, куб. м	Структурные изъяны, характеризующие аварийность дерева	Сроки проведения мероприятия
1	2	3	4	5	6	7	8
71	55.13125/ 59.78196	Осина	14	20	0.267	(832) наличие гнили, (218) слом ствола под кроной прошлых лет	2025-2026



Квартал 90 Выдел 22

№ дерева	Координаты	Порода	Высота, м	Диаметр, см	Запас, куб. м	Структурные изъяны, характеризующие аварийность дерева	Сроки проведения мероприятия
1	2	3	4	5	6	7	8
72	55.13128/ 59.78193	Осина	14	16	0.154	(832) наличие гнили, (218) слом ствола под кроной прошлых лет	2025-2026



Квартал 90 Выдел 22

№ дерева	Координаты	Порода	Высота, м	Диаметр, см	Запас, куб. м	Структурные изъяны, характеризующие аварийность дерева	Сроки проведения мероприятия
1	2	3	4	5	6	7	8
73	55.13153/ 59.78212	Ель	23	48	1.767	(832) наличие гнили, (114) усыхание >3/4 ветвей в кроне прошлых лет	2025-2026



Квартал 90 Выдел 22

№ дерева	Координаты	Порода	Высота, м	Диаметр, см	Запас, куб. м	Структурные изъяны, характеризующие аварийность дерева	Сроки проведения мероприятия
1	2	3	4	5	6	7	8
74	55.1314/ 59.78227	Ель	13	16	0.125	(832) наличие гнили, (215) слом ствола в области кроны свежий, (143) зависшая сломанная вершина или скелетная ветвь в кроне дерева, угрожающая жизни и здоровью граждан, причинением ущерба имуществу	2025-2026



Квартал 90 Выдел 22

№ дерева	Координаты	Порода	Высота, м	Диаметр, см	Запас, куб. м	Структурные изъяны, характеризующие аварийность дерева	Сроки проведения мероприятия
1	2	3	4	5	6	7	8
75	55.13211/ 59.78226	Ель	24	52	2.08	(832) наличие гнили, (853) грибница, ризоморфы и мицелиальные плёнки опёнка под корой, (614) отработано стволовыми вредителями >1/2 окр. ств. под кроной	2025-2026



Квартал 90 Выдел 22

№ дерева	Координаты	Порода	Высота, м	Диаметр, см	Запас, куб. м	Структурные изъяны, характеризующие аварийность дерева	Сроки проведения мероприятия
1	2	3	4	5	6	7	8
76	55.13205/ 59.78233	Пихта	24	32	0.922	(832) наличие гнили, (614) отработано стволовыми вредителями >1/2 окр. ств. под кроной, (114) усыхание >3/4 ветвей в кроне прошлых лет	2025-2026



Квартал 90 Выдел 22

№ дерева	Координаты	Порода	Высота, м	Диаметр, см	Запас, куб. м	Структурные изъяны, характеризующие аварийность дерева	Сроки проведения мероприятия
1	2	3	4	5	6	7	8
77	55.13214/ 59.78203	Пихта	20	24	0.43	(832) наличие гнили, (614) отработано стволовыми вредителями >1/2 окр. ств. под кроной, (114) усыхание >3/4 ветвей в кроне прошлых лет	2025-2026



Квартал 90 Выдел 22

№ дерева	Координаты	Порода	Высота, м	Диаметр, см	Запас, куб. м	Структурные изъяны, характеризующие аварийность дерева	Сроки проведения мероприятия
1	2	3	4	5	6	7	8
78	55.13222/ 59.78201	Сосна	20	40	1.244	(832) наличие гнили, (853) грибница, ризоморфы и мицелиальные плёнки опёнка под корой, (614) отработано стволовыми вредителями >1/2 окр. ств. под кроной	2025-2026



Квартал 90 Выдел 22

№ дерева	Координаты	Порода	Высота, м	Диаметр, см	Запас, куб. м	Структурные изъяны, характеризующие аварийность дерева	Сроки проведения мероприятия
1	2	3	4	5	6	7	8
79	55.13233/ 59.78196	Береза	18	32	0.712	(832) наличие гнили, (801) наличие плодовых тел трутовиков на стволе, (114) усыхание >3/4 ветвей в кроне прошлых лет	2025-2026



Квартал 90 Выдел 15

№ дерева	Координаты	Порода	Высота, м	Диаметр, см	Запас, куб. м	Структурные изъяны, характеризующие аварийность дерева	Сроки проведения мероприятия
1	2	3	4	5	6	7	8
80	55.13232/ 59.78188	Сосна	17	48	1.823	(832) наличие гнили, (820) смолотечение, (114) усыхание >3/4 ветвей в кроне прошлых лет	2025-2026



Квартал 90 Выдел 15

№ дерева	Координаты	Порода	Высота, м	Диаметр, см	Запас, куб. м	Структурные изъяны, характеризующие аварийность дерева	Сроки проведения мероприятия
1	2	3	4	5	6	7	8
81	55.13254/ 59.78284	Осина	15	12	0.086	(832) наличие гнили, (114) усыхание >3/4 ветвей в кроне прошлых лет	2025-2026



Квартал 90 Выдел 22

№ дерева	Координаты	Порода	Высота, м	Диаметр, см	Запас, куб. м	Структурные изъяны, характеризующие аварийность дерева	Сроки проведения мероприятия
1	2	3	4	5	6	7	8
82	55.13265/ 59.78272	Осина	17	20	0.267	(144) опасный наклон ствола дерева (наклон ствола, угрожающий жизни и здоровью граждан, причинением ущерба имуществу), (137) зависшие деревья	2025-2026



Квартал 90 Выдел 22

№ дерева	Координаты	Порода	Высота, м	Диаметр, см	Запас, куб. м	Структурные изъяны, характеризующие аварийность дерева	Сроки проведения мероприятия
1	2	3	4	5	6	7	8
83	55.13311/ 59.78304	Береза	17	28	0.52	(832) наличие гнили, (114) усыхание >3/4 ветвей в кроне прошлых лет	2025-2026



Квартал 90 Выдел 11

№ дерева	Координаты	Порода	Высота, м	Диаметр, см	Запас, куб. м	Структурные изъяны, характеризующие аварийность дерева	Сроки проведения мероприятия
1	2	3	4	5	6	7	8
84	55.13337/ 59.7835	Ель	24	40	1.323	(832) наличие гнили, (614) отработано стволовыми вредителями >1/2 окр. ств. под кроной, (114) усыхание >3/4 ветвей в кроне прошлых лет	2025-2026



Квартал 90 Выдел 22

№ дерева	Координаты	Порода	Высота, м	Диаметр, см	Запас, куб. м	Структурные изъяны, характеризующие аварийность дерева	Сроки проведения мероприятия
1	2	3	4	5	6	7	8
85	55.13386/ 59.78379	Сосна	12	36	0.996	(832) наличие гнили, (820) смолотечение, (104) Усыхание >3/4 ветвей в кроне свежее	2025-2026



Квартал 90 Выдел 11

№ дерева	Координаты	Порода	Высота, м	Диаметр, см	Запас, куб. м	Структурные изъяны, характеризующие аварийность дерева	Сроки проведения мероприятия
1	2	3	4	5	6	7	8
86	55.13361/ 59.78389	Ель	23	36	1.04	(832) наличие гнили, (614) отработано стволовыми вредителями >1/2 окр. ств. под кроной, (114) усыхание >3/4 ветвей в кроне прошлых лет	2025-2026



Квартал 90 Выдел 22

№ дерева	Координаты	Порода	Высота, м	Диаметр, см	Запас, куб. м	Структурные изъяны, характеризующие аварийность дерева	Сроки проведения мероприятия
1	2	3	4	5	6	7	8
87	55.13357/ 59.78403	Ель	20	48	1.683	(832) наличие гнили, (614) отработано стволовыми вредителями >1/2 окр. ств. под кроной, (114) усыхание >3/4 ветвей в кроне прошлых лет	2025-2026



Квартал 90 Выдел 22

№ дерева	Координаты	Порода	Высота, м	Диаметр, см	Запас, куб. м	Структурные изъяны, характеризующие аварийность дерева	Сроки проведения мероприятия
1	2	3	4	5	6	7	8
88	55.13361/ 59.78442	Ель	27	56	2.699	(832) наличие гнили, (801) наличие плодовых тел трутовиков на стволе, (161) морозобоины, (114) усыхание >3/4 ветвей в кроне прошлых лет	2025-2026



Квартал 90 Выдел 22

№ дерева	Координаты	Порода	Высота, м	Диаметр, см	Запас, куб. м	Структурные изъяны, характеризующие аварийность дерева	Сроки проведения мероприятия
1	2	3	4	5	6	7	8
89	55.13401/ 59.78396	Сосна	8	32	0.776	(832) наличие гнили, (820) смолотечение, (114) усыхание >3/4 ветвей в кроне прошлых лет, (614) отработано стволовыми вредителями >1/2 окр. ств. под кроной	2025-2026



Квартал 90 Выдел 11

№ дерева	Координаты	Порода	Высота, м	Диаметр, см	Запас, куб. м	Структурные изъяны, характеризующие аварийность дерева	Сроки проведения мероприятия
1	2	3	4	5	6	7	8
90	55.13403/ 59.78481	Береза	11	12	0.068	(832) наличие гнили, (801) наличие плодовых тел трутовиков на стволе, (216) слом ствола в области кроны прошлых лет	2025-2026



Квартал 90 Выдел 12

№ дерева	Координаты	Порода	Высота, м	Диаметр, см	Запас, куб. м	Структурные изъяны, характеризующие аварийность дерева	Сроки проведения мероприятия
1	2	3	4	5	6	7	8
91	55.13423/ 59.78481	Береза	17	36	0.942	(832) наличие гнили, (853) грибница, ризоморфы и мицелиальные плёнки опёнка под корой, (831) наличие дупел	2025-2026



Квартал 90 Выдел 12

№ дерева	Координаты	Порода	Высота, м	Диаметр, см	Запас, куб. м	Структурные изъяны, характеризующие аварийность дерева	Сроки проведения мероприятия
1	2	3	4	5	6	7	8
92	55.13456/ 59.78489	Осина	7	28	0.601	(832) наличие гнили, (614) отработано стволовыми вредителями >1/2 окр. ств. под кроной, (218) слом ствола под кроной прошлых лет	2025-2026



Квартал 90 Выдел 11

№ дерева	Координаты	Порода	Высота, м	Диаметр, см	Запас, куб. м	Структурные изъяны, характеризующие аварийность дерева	Сроки проведения мероприятия
1	2	3	4	5	6	7	8
93	55.13457/ 59.78474	Осина	7	32	0.7085	(832) наличие гнили, (614) отработано стволовыми вредителями >1/2 окр. ств. под кроной, (801) наличие плодовых тел трутовиков на стволе	2025-2026



Квартал 90 Выдел 11

№ дерева	Координаты	Порода	Высота, м	Диаметр, см	Запас, куб. м	Структурные изъяны, характеризующие аварийность дерева	Сроки проведения мероприятия
1	2	3	4	5	6	7	8
94	55.13471/ 59.78491	Береза	17	52	2.304	(832) наличие гнили, (801) наличие плодовых тел трутовиков на стволе	2025-2026



Квартал 90 Выдел 11

№ дерева	Координаты	Порода	Высота, м	Диаметр, см	Запас, куб. м	Структурные изъяны, характеризующие аварийность дерева	Сроки проведения мероприятия
1	2	3	4	5	6	7	8
95	55.13471/ 59.7852	Сосна	14	52	2.169	(832) наличие гнили, (114) усыхание >3/4 ветвей в кроне прошлых лет, (614) отработано стволовыми вредителями >1/2 окр. ств. под кроной,	2025-2026



Квартал 90 Выдел 11

№ дерева	Координаты	Порода	Высота, м	Диаметр, см	Запас, куб. м	Структурные изъяны, характеризующие аварийность дерева	Сроки проведения мероприятия
1	2	3	4	5	6	7	8
96	55.13494/ 59.7854	Осина	12	24	0.423	(832) наличие гнили, (801) наличие плодовых тел трутовиков на стволе, (217) слом ствола под кроной свежий	2025-2026



Квартал 90 Выдел 11

№ дерева	Координаты	Порода	Высота, м	Диаметр, см	Запас, куб. м	Структурные изъяны, характеризующие аварийность дерева	Сроки проведения мероприятия
1	2	3	4	5	6	7	8
97	55.1352/ 59.7854	Осина	6	28	0.601	(832) наличие гнили, (614) отработано стволовыми вредителями >1/2 окр. ств. под кроной, (218) слом ствола под кроной прошлых лет	2025-2026



Квартал 90 Выдел 11

№ дерева	Координаты	Порода	Высота, м	Диаметр, см	Запас, куб. м	Структурные изъяны, характеризующие аварийность дерева	Сроки проведения мероприятия
1	2	3	4	5	6	7	8
98	55.13517/ 59.78542	Осина	17	36	1.059	(832) наличие гнили, (161) морозобоины	2025-2026



Квартал 90 Выдел 11

№ дерева	Координаты	Порода	Высота, м	Диаметр, см	Запас, куб. м	Структурные изъяны, характеризующие аварийность дерева	Сроки проведения мероприятия
1	2	3	4	5	6	7	8
99	55.13529/ 59.78543	Осина	10	32	0.816	(832) наличие гнили, (801) наличие плодовых тел трутовиков на стволе, (218) слом ствола под кроной прошлых лет	2025-2026



Квартал 90 Выдел 11

№ дерева	Координаты	Порода	Высота, м	Диаметр, см	Запас, куб. м	Структурные изъяны, характеризующие аварийность дерева	Сроки проведения мероприятия
1	2	3	4	5	6	7	8
100	55.13527/ 59.78529	Осина	17	28	0.601	(832) наличие гнили, (161) морозобоины, (114) усыхание >3/4 ветвей в кроне прошлых лет	2025-2026



Квартал 90 Выдел 11

№ дерева	Координаты	Порода	Высота, м	Диаметр, см	Запас, куб. м	Структурные изъяны, характеризующие аварийность дерева	Сроки проведения мероприятия
1	2	3	4	5	6	7	8
101	55.13546/ 59.7854	Осина	15	16	0.154	(832) наличие гнили, (853) грибница, ризоморфы и мицелиальные плёнки опёнка под корой, (114) усыхание >3/4 ветвей в кроне прошлых лет	2025-2026



Квартал 90 Выдел 11

№ дерева	Координаты	Порода	Высота, м	Диаметр, см	Запас, куб. м	Структурные изъяны, характеризующие аварийность дерева	Сроки проведения мероприятия
1	2	3	4	5	6	7	8
102	55.13545/ 59.78546	Осина	15	28	0.601	(832) наличие гнили, (853) грибница, ризоморфы и мицелиальные плёнки опёнка под корой	2025-2026



Квартал 90 Выдел 11

№ дерева	Координаты	Порода	Высота, м	Диаметр, см	Запас, куб. м	Структурные изъяны, характеризующие аварийность дерева	Сроки проведения мероприятия
1	2	3	4	5	6	7	8
103	55.13547/ 59.78545	Осина	15	28	0.601	(832) наличие гнили, (853) грибница, ризоморфы и мицелиальные плёнки опёнка под корой, (104) усыхание >3/4 ветвей в кроне свежее	2025-2026



Квартал 90 Выдел 11

№ дерева	Координаты	Порода	Высота, м	Диаметр, см	Запас, куб. м	Структурные изъяны, характеризующие аварийность дерева	Сроки проведения мероприятия
1	2	3	4	5	6	7	8
104	55.13554/ 59.78533	Осина	16	30	0.601	(832) наличие гнили, (114) усыхание >3/4 ветвей в кроне прошлых лет	2025-2026



Квартал 90 Выдел 11

№ дерева	Координаты	Порода	Высота, м	Диаметр, см	Запас, куб. м	Структурные изъяны, характеризующие аварийность дерева	Сроки проведения мероприятия
1	2	3	4	5	6	7	8
105	55.13558/ 59.78555	Осина	13	16	0.1155	(832) наличие гнили, (614) отработано стволовыми вредителями >1/2 окр. ств. под кроной, (114) усыхание >3/4 ветвей в кроне прошлых лет, (801) наличие плодовых тел трутовиков на стволе	2025-2026



Квартал 90 Выдел 11

№ дерева	Координаты	Порода	Высота, м	Диаметр, см	Запас, куб. м	Структурные изъяны, характеризующие аварийность дерева	Сроки проведения мероприятия
1	2	3	4	5	6	7	8
106	55.13568/ 59.78533	Осина	16	28	0.512	(832) наличие гнили, (114) усыхание >3/4 ветвей в кроне прошлых лет	2025-2026



Квартал 90 Выдел 9

№ дерева	Координаты	Порода	Высота, м	Диаметр, см	Запас, куб. м	Структурные изъяны, характеризующие аварийность дерева	Сроки проведения мероприятия
1	2	3	4	5	6	7	8
107	55.13573/ 59.78542	Осина	16	20	0.2105	(832) наличие гнили, (114) усыхание >3/4 ветвей в кроне прошлых лет	2025-2026



Квартал 90 Выдел 9

№ дерева	Координаты	Порода	Высота, м	Диаметр, см	Запас, куб. м	Структурные изъяны, характеризующие аварийность дерева	Сроки проведения мероприятия
1	2	3	4	5	6	7	8
108	55.13571/ 59.78544	Осина	16	20	0.267	(832) наличие гнили, (114) усыхание >3/4 ветвей в кроне прошлых лет	2025-2026



Квартал 90 Выдел 9

№ дерева	Координаты	Порода	Высота, м	Диаметр, см	Запас, куб. м	Структурные изъяны, характеризующие аварийность дерева	Сроки проведения мероприятия
1	2	3	4	5	6	7	8
109	55.13578/ 59.78568	Береза	9	8	0.026	(832) наличие гнили, (114) усыхание >3/4 ветвей в кроне прошлых лет	2025-2026



Квартал 90 Выдел 9

№ дерева	Координаты	Порода	Высота, м	Диаметр, см	Запас, куб. м	Структурные изъяны, характеризующие аварийность дерева	Сроки проведения мероприятия
1	2	3	4	5	6	7	8
110	55.13583/ 59.7857	Береза	17	32	0.712	(832) наличие гнили, (614) отработано стволовыми вредителями >1/2 окр. ств. под кроной, (114) усыхание >3/4 ветвей в кроне прошлых лет	2025-2026



Квартал 90 Выдел 9

№ дерева	Координаты	Порода	Высота, м	Диаметр, см	Запас, куб. м	Структурные изъяны, характеризующие аварийность дерева	Сроки проведения мероприятия
1	2	3	4	5	6	7	8
111	55.13597/ 59.78659	Береза	12	32	0.712	(832) наличие гнили, (801) наличие плодовых тел трутовиков на стволе, (114) усыхание >3/4 ветвей в кроне прошлых лет	2025-2026



Квартал 90 Выдел 2

№ дерева	Координаты	Порода	Высота, м	Диаметр, см	Запас, куб. м	Структурные изъяны, характеризующие аварийность дерева	Сроки проведения мероприятия
1	2	3	4	5	6	7	8
112	55.13588/ 59.78557	Береза	10	32	0.827	(832) наличие гнили, (218) слом ствола под кроной прошлых лет	2025-2026



Квартал 90 Выдел 9

№ дерева	Координаты	Порода	Высота, м	Диаметр, см	Запас, куб. м	Структурные изъяны, характеризующие аварийность дерева	Сроки проведения мероприятия
1	2	3	4	5	6	7	8
113	55.13607/ 59.78576	Сосна	14	52	2.169	(832) наличие гнили, (614) отработано стволовыми вредителями >1/2 окр. ств. под кроной, (114) усыхание >3/4 ветвей в кроне прошлых лет	2025-2026



Квартал 90 Выдел 9

№ дерева	Координаты	Порода	Высота, м	Диаметр, см	Запас, куб. м	Структурные изъяны, характеризующие аварийность дерева	Сроки проведения мероприятия
1	2	3	4	5	6	7	8
114	55.13617/ 59.78583	Ива	12	16	0.154	(832) наличие гнили, (614) отработано стволовыми вредителями >1/2 окр. ств. под кроной, (114) усыхание >3/4 ветвей в кроне прошлых лет, (144) опасный наклон ствола дерева (наклон ствола, угрожающий жизни и здоровью граждан, причинением ущерба имуществу)	2025-2026



Квартал 90 Выдел 9

№ дерева	Координаты	Порода	Высота, м	Диаметр, см	Запас, куб. м	Структурные изъяны, характеризующие аварийность дерева	Сроки проведения мероприятия
1	2	3	4	5	6	7	8
115	55.13615/ 59.78583	Ива	12	20	0.267	(144) опасный наклон ствола дерева (наклон ствола, угрожающий жизни и здоровью граждан, причинением ущерба имуществу)	2025-2026



Квартал 90 Выдел 9

№ дерева	Координаты	Порода	Высота, м	Диаметр, см	Запас, куб. м	Структурные изъяны, характеризующие аварийность дерева	Сроки проведения мероприятия
1	2	3	4	5	6	7	8
116	55.1366/ 59.78587	Береза	15	40	1.213	(832) наличие гнили, (801) наличие плодовых тел трутовиков на стволе, (114) усыхание >3/4 ветвей в кроне прошлых лет	2025-2026



Квартал 90 Выдел 9

№ дерева	Координаты	Порода	Высота, м	Диаметр, см	Запас, куб. м	Структурные изъяны, характеризующие аварийность дерева	Сроки проведения мероприятия
1	2	3	4	5	6	7	8
117	55.13676/ 59.78544	Береза	16	36	0.942	(832) наличие гнили, (614) отработано стволовыми вредителями >1/2 окр. ств. под кроной, (114) усыхание >3/4 ветвей в кроне прошлых лет	2025-2026



Квартал 90 Выдел 9

№ дерева	Координаты	Порода	Высота, м	Диаметр, см	Запас, куб. м	Структурные изъяны, характеризующие аварийность дерева	Сроки проведения мероприятия
1	2	3	4	5	6	7	8
118	55.13675/ 59.78528	Сосна	20	36	0.996	(832) наличие гнили, (614) отработано стволовыми вредителями >1/2 окр. ств. под кроной, (114) усыхание >3/4 ветвей в кроне прошлых лет	2025-2026



Квартал 90 Выдел 9

№ дерева	Координаты	Порода	Высота, м	Диаметр, см	Запас, куб. м	Структурные изъяны, характеризующие аварийность дерева	Сроки проведения мероприятия
1	2	3	4	5	6	7	8
119	55.1368/ 59.78459	Береза	11	20	0.234	(832) наличие гнили, (614) отработано стволовыми вредителями >1/2 окр. ств. под кроной, (114) усыхание >3/4 ветвей в кроне прошлых лет	2025-2026



Квартал 90 Выдел 9

№ дерева	Координаты	Порода	Высота, м	Диаметр, см	Запас, куб. м	Структурные изъяны, характеризующие аварийность дерева	Сроки проведения мероприятия
1	2	3	4	5	6	7	8
120	55.13665/ 59.78471	Ива	6	12	0.077	(832) наличие гнили, (144) опасный наклон ствола дерева (наклон ствола, угрожающий жизни и здоровью граждан, причинением ущерба имуществу)	2025-2026



Квартал 90 Выдел 9

№ дерева	Координаты	Порода	Высота, м	Диаметр, см	Запас, куб. м	Структурные изъяны, характеризующие аварийность дерева	Сроки проведения мероприятия
1	2	3	4	5	6	7	8
121	55.13637/ 59.78393	Береза	14	16	0.1025	(832) наличие гнили	2025-2026



Квартал 90 Выдел 9

№ дерева	Координаты	Порода	Высота, м	Диаметр, см	Запас, куб. м	Структурные изъяны, характеризующие аварийность дерева	Сроки проведения мероприятия
1	2	3	4	5	6	7	8
122	55.13624/ 59.78354	Береза	14	52	2.304	(832) наличие гнили, (614) отработано стволовыми вредителями >1/2 окр. ств. под кроной, (218) слом ствола под кроной прошлых лет	2025-2026



Квартал 90 Выдел 9

№ дерева	Координаты	Порода	Высота, м	Диаметр, см	Запас, куб. м	Структурные изъяны, характеризующие аварийность дерева	Сроки проведения мероприятия
1	2	3	4	5	6	7	8
123	55.13576/ 59.78277	Береза	19	40	1.0775	(832) наличие гнили, (801) наличие плодовых тел трутовиков на стволе, (853) грибница, ризоморфы и мицелиальные плёнки опёнка под корой	2025-2026



Квартал 90 Выдел 10

№ дерева	Координаты	Порода	Высота, м	Диаметр, см	Запас, куб. м	Структурные изъяны, характеризующие аварийность дерева	Сроки проведения мероприятия
1	2	3	4	5	6	7	8
124	55.13556/ 59.78248	Береза	15	20	0.234	(832) наличие гнили, (801) наличие плодовых тел трутовиков на стволе, (104) усыхание >3/4 ветвей в кроне свежее	2025-2026



Квартал 90 Выдел 10

№ дерева	Координаты	Порода	Высота, м	Диаметр, см	Запас, куб. м	Структурные изъяны, характеризующие аварийность дерева	Сроки проведения мероприятия
1	2	3	4	5	6	7	8
125	55.13556/ 59.78248	Береза	15	20	0.234	(832) наличие гнили, (801) наличие плодовых тел трутовиков на стволе, (104) усыхание >3/4 ветвей в кроне свежее	2025-2026



Квартал 90 Выдел 10

№ дерева	Координаты	Порода	Высота, м	Диаметр, см	Запас, куб. м	Структурные изъяны, характеризующие аварийность дерева	Сроки проведения мероприятия
1	2	3	4	5	6	7	8
126	55.13537/ 59.78256	Осина	8	16	0.154	(832) наличие гнили, (801) наличие плодовых тел трутовиков на стволе, (218) слом ствола под кроной прошлых лет	2025-2026



Квартал 90 Выдел 10

№ дерева	Координаты	Порода	Высота, м	Диаметр, см	Запас, куб. м	Структурные изъяны, характеризующие аварийность дерева	Сроки проведения мероприятия
1	2	3	4	5	6	7	8
127	55.13554/ 59.78227	Осина	18	32	0.816	(832) наличие гнили, (831) наличие дупел	2025-2026



Квартал 90 Выдел 10

№ дерева	Координаты	Порода	Высота, м	Диаметр, см	Запас, куб. м	Структурные изъяны, характеризующие аварийность дерева	Сроки проведения мероприятия
1	2	3	4	5	6	7	8
128	55.13498/ 59.78244	Сосна	20	48	1.823	(832) наличие гнили, (820) смолотечение, (801) наличие плодовых тел трутовиков на стволе, (114) усыхание >3/4 ветвей в кроне прошлых лет	2025-2026



Квартал 90 Выдел 10

№ дерева	Координаты	Порода	Высота, м	Диаметр, см	Запас, куб. м	Структурные изъяны, характеризующие аварийность дерева	Сроки проведения мероприятия
1	2	3	4	5	6	7	8
129	55.13479/ 59.78242	Осина	14	32	0.7085	(832) наличие гнили, (801) наличие плодовых тел трутовиков на стволе, (114) усыхание >3/4 ветвей в кроне прошлых лет	2025-2026



Квартал 90 Выдел 10

№ дерева	Координаты	Порода	Высота, м	Диаметр, см	Запас, куб. м	Структурные изъяны, характеризующие аварийность дерева	Сроки проведения мероприятия
1	2	3	4	5	6	7	8
130	55.13472/ 59.78253	Осина	14	20	0.267	(144) опасный наклон ствола дерева (наклон ствола, угрожающий жизни и здоровью граждан, причинением ущерба имуществу)	2025-2026



Квартал 90 Выдел 10

№ дерева	Координаты	Порода	Высота, м	Диаметр, см	Запас, куб. м	Структурные изъяны, характеризующие аварийность дерева	Сроки проведения мероприятия
1	2	3	4	5	6	7	8
131	55.13399/ 59.78285	Осина	13	16	0.154	(832) наличие гнили, (801) наличие плодовых тел трутовиков на стволе	2025-2026



Квартал 90 Выдел 15

№ дерева	Координаты	Порода	Высота, м	Диаметр, см	Запас, куб. м	Структурные изъяны, характеризующие аварийность дерева	Сроки проведения мероприятия
1	2	3	4	5	6	7	8
132	55.13368/ 59.78267	Береза	6	16	0.137	(832) наличие гнили, (614) отработано стволовыми вредителями >1/2 окр. ств. под кроной, (801) наличие плодовых тел трутовиков на стволе	2025-2026



Квартал 90 Выдел 15

№ дерева	Координаты	Порода	Высота, м	Диаметр, см	Запас, куб. м	Структурные изъяны, характеризующие аварийность дерева	Сроки проведения мероприятия
1	2	3	4	5	6	7	8
133	55.13323/ 59.78212	Ель	23	28	0.629	(832) наличие гнили, (614) отработано стволовыми вредителями >1/2 окр. ств. под кроной, (114) усыхание >3/4 ветвей в кроне прошлых лет	2025-2026



Квартал 90 Выдел 15

№ дерева	Координаты	Порода	Высота, м	Диаметр, см	Запас, куб. м	Структурные изъяны, характеризующие аварийность дерева	Сроки проведения мероприятия
1	2	3	4	5	6	7	8
134	55.13318/ 59.78207	Береза	15	36	0.827	(832) наличие гнили, (218) слом ствола под кроной прошлых лет	2025-2026



Квартал 90 Выдел 15

№ дерева	Координаты	Порода	Высота, м	Диаметр, см	Запас, куб. м	Структурные изъяны, характеризующие аварийность дерева	Сроки проведения мероприятия
1	2	3	4	5	6	7	8
135	55.13319/ 59.782	Ель	28	48	2.127	(832) наличие гнили, (614) отработано стволовыми вредителями >1/2 окр. ств. под кроной, (114) усыхание >3/4 ветвей в кроне прошлых лет	2025-2026



Квартал 90 Выдел 15

№ дерева	Координаты	Порода	Высота, м	Диаметр, см	Запас, куб. м	Структурные изъяны, характеризующие аварийность дерева	Сроки проведения мероприятия
1	2	3	4	5	6	7	8
136	55.13315/ 59.78206	Ель	31	60	3.337	(832) наличие гнили, (614) отработано стволовыми вредителями >1/2 окр. ств. под кроной, (114) усыхание >3/4 ветвей в кроне прошлых лет	2025-2026



Квартал 90 Выдел 15

№ дерева	Координаты	Порода	Высота, м	Диаметр, см	Запас, куб. м	Структурные изъяны, характеризующие аварийность дерева	Сроки проведения мероприятия
1	2	3	4	5	6	7	8
137	55.13319/ 59.78191	Ель	29	44	1.777	(832) наличие гнили, (614) отработано стволовыми вредителями >1/2 окр. ств. под кроной, (114) усыхание >3/4 ветвей в кроне прошлых лет	2025-2026



Квартал 90 Выдел 15

№ дерева	Координаты	Порода	Высота, м	Диаметр, см	Запас, куб. м	Структурные изъяны, характеризующие аварийность дерева	Сроки проведения мероприятия
1	2	3	4	5	6	7	8
138	55.13305/ 59.78191	Ель	30	48	2.127	(832) наличие гнили, (614) отработано стволовыми вредителями >1/2 окр. ств. под кроной, (114) усыхание >3/4 ветвей в кроне прошлых лет	2025-2026



Квартал 90 Выдел 15

№ дерева	Координаты	Порода	Высота, м	Диаметр, см	Запас, куб. м	Структурные изъяны, характеризующие аварийность дерева	Сроки проведения мероприятия
1	2	3	4	5	6	7	8
139	55.13309/ 59.78185	Ель	28	40	1.443	(832) наличие гнили, (614) отработано стволовыми вредителями >1/2 окр. ств. под кроной, (114) усыхание >3/4 ветвей в кроне прошлых лет	2025-2026



Квартал 90 Выдел 15

№ дерева	Координаты	Порода	Высота, м	Диаметр, см	Запас, куб. м	Структурные изъяны, характеризующие аварийность дерева	Сроки проведения мероприятия
1	2	3	4	5	6	7	8
140	55.1331/ 59.78174	Ель	29	52	2.496	(832) наличие гнили, (614) отработано стволовыми вредителями >1/2 окр. ств. под кроной, (114) усыхание >3/4 ветвей в кроне прошлых лет	2025-2026



Квартал 90 Выдел 15

№ дерева	Координаты	Порода	Высота, м	Диаметр, см	Запас, куб. м	Структурные изъяны, характеризующие аварийность дерева	Сроки проведения мероприятия
1	2	3	4	5	6	7	8
141	55.13271/ 59.78123	Сосна	15	28	0.585	(832) наличие гнили, (820) смолотечение, (614) отработано стволовыми вредителями >1/2 окр. ств. под кроной, (114) усыхание >3/4 ветвей в кроне прошлых лет	2025-2026



Квартал 90 Выдел 15

№ дерева	Координаты	Порода	Высота, м	Диаметр, см	Запас, куб. м	Структурные изъяны, характеризующие аварийность дерева	Сроки проведения мероприятия
1	2	3	4	5	6	7	8
142	55.13251/ 59.78137	Сосна	18	40	1.244	(832) наличие гнили, (820) смолотечение, (614) отработано стволовыми вредителями >1/2 окр. ств. под кроной, (114) усыхание >3/4 ветвей в кроне прошлых лет	2025-2026



Квартал 90 Выдел 15

№ дерева	Координаты	Порода	Высота, м	Диаметр, см	Запас, куб. м	Структурные изъяны, характеризующие аварийность дерева	Сроки проведения мероприятия
1	2	3	4	5	6	7	8
143	55.13206/ 59.78141	Сосна	15	32	0.776	(832) наличие гнили, (820) смолотечение, (614) отработано стволовыми вредителями >1/2 окр. ств. под кроной, (114) усыхание >3/4 ветвей в кроне прошлых лет	2025-2026



Квартал 90 Выдел 15

№ дерева	Координаты	Порода	Высота, м	Диаметр, см	Запас, куб. м	Структурные изъяны, характеризующие аварийность дерева	Сроки проведения мероприятия
1	2	3	4	5	6	7	8
144	55.13211/ 59.78152	Сосна	17	32	0.776	(832) наличие гнили, (820) смолотечение, (114) усыхание >3/4 ветвей в кроне прошлых лет	2025-2026



Квартал 90 Выдел 15

№ дерева	Координаты	Порода	Высота, м	Диаметр, см	Запас, куб. м	Структурные изъяны, характеризующие аварийность дерева	Сроки проведения мероприятия
1	2	3	4	5	6	7	8
145	55.13196/ 59.78168	Ель	27	52	2.3115	(832) наличие гнили, (820) смолотечение, (614) отработано стволовыми вредителями >1/2 окр. ств. под кроной, (114) усыхание >3/4 ветвей в кроне прошлых лет	2025-2026



Квартал 90 Выдел 22

№ дерева	Координаты	Порода	Высота, м	Диаметр, см	Запас, куб. м	Структурные изъяны, характеризующие аварийность дерева	Сроки проведения мероприятия
1	2	3	4	5	6	7	8
146	55.13196/ 59.78167	Ель	27	40	1.443	(832) наличие гнили, (820) смолотечение, (614) отработано стволовыми вредителями >1/2 окр. ств. под кроной, (114) усыхание >3/4 ветвей в кроне прошлых лет	2025-2026



Квартал 90 Выдел 22

№ дерева	Координаты	Порода	Высота, м	Диаметр, см	Запас, куб. м	Структурные изъяны, характеризующие аварийность дерева	Сроки проведения мероприятия
1	2	3	4	5	6	7	8
147	55.13199/ 59.7818	Ель	27	52	2.325	(832) наличие гнили, (820) смолотечение, (614) отработано стволовыми вредителями >1/2 окр. ств. под кроной, (114) усыхание >3/4 ветвей в кроне прошлых лет	2025-2026



Квартал 90 Выдел 22

№ дерева	Координаты	Порода	Высота, м	Диаметр, см	Запас, куб. м	Структурные изъяны, характеризующие аварийность дерева	Сроки проведения мероприятия
1	2	3	4	5	6	7	8
148	55.13052/ 59.77892	Осина	13	24	0.423	(832) наличие гнили, (114) усыхание >3/4 ветвей в кроне прошлых лет	2025-2026



Квартал 90 Выдел 17

№ дерева	Координаты	Порода	Высота, м	Диаметр, см	Запас, куб. м	Структурные изъяны, характеризующие аварийность дерева	Сроки проведения мероприятия
1	2	3	4	5	6	7	8
149	55.13049/ 59.77852	Береза	14	52	2.304	(832) наличие гнили, (801) наличие плодовых тел трутовиков на стволе	2025-2026



Квартал 90 Выдел 17

№ дерева	Координаты	Порода	Высота, м	Диаметр, см	Запас, куб. м	Структурные изъяны, характеризующие аварийность дерева	Сроки проведения мероприятия
1	2	3	4	5	6	7	8
150	55.13031/ 59.77882	Осина	16	28	0.601	(832) наличие гнили, (114) усыхание >3/4 ветвей в кроне прошлых лет	2025-2026



Квартал 90 Выдел 19

№ дерева	Координаты	Порода	Высота, м	Диаметр, см	Запас, куб. м	Структурные изъяны, характеризующие аварийность дерева	Сроки проведения мероприятия
1	2	3	4	5	6	7	8
151	55.12959/ 59.77791	Береза	15	24	0.364	(832) наличие гнили, (801) наличие плодовых тел трутовиков на стволе, (114) усыхание >3/4 ветвей в кроне прошлых лет	2025-2026



Квартал 90 Выдел 19

№ дерева	Координаты	Порода	Высота, м	Диаметр, см	Запас, куб. м	Структурные изъяны, характеризующие аварийность дерева	Сроки проведения мероприятия
1	2	3	4	5	6	7	8
152	55.12921/ 59.77688	Береза	14	12	0.0535	(832) наличие гнили, (114) усыхание >3/4 ветвей в кроне прошлых лет	2025-2026



Квартал 90 Выдел 19

№ дерева	Координаты	Порода	Высота, м	Диаметр, см	Запас, куб. м	Структурные изъяны, характеризующие аварийность дерева	Сроки проведения мероприятия
1	2	3	4	5	6	7	8
153	55.12908/ 59.77676	Береза	20	44	1.528	(832) наличие гнили, (801) наличие плодовых тел трутовиков на стволе, (218) слом ствола под кроной прошлых лет	2025-2026



Квартал 90 Выдел 19

№ дерева	Координаты	Порода	Высота, м	Диаметр, см	Запас, куб. м	Структурные изъяны, характеризующие аварийность дерева	Сроки проведения мероприятия
1	2	3	4	5	6	7	8
154	55.12876/ 59.77613	Береза	17	12	0.128	(832) наличие гнили, (114) усыхание >3/4 ветвей в кроне прошлых лет	2025-2026



Квартал 90 Выдел 19

№ дерева	Координаты	Порода	Высота, м	Диаметр, см	Запас, куб. м	Структурные изъяны, характеризующие аварийность дерева	Сроки проведения мероприятия
1	2	3	4	5	6	7	8
155	55.12871/ 59.77598	Береза	12	8	0.03	(832) наличие гнили, (801) наличие плодовых тел трутовиков на стволе, (114) усыхание >3/4 ветвей в кроне прошлых лет	2025-2026



Квартал 90 Выдел 19

№ дерева	Координаты	Порода	Высота, м	Диаметр, см	Запас, куб. м	Структурные изъяны, характеризующие аварийность дерева	Сроки проведения мероприятия
1	2	3	4	5	6	7	8
156	55.12814/ 59.77508	Береза	6	16	0.137	(832) наличие гнили, (218) слом ствола под кроной прошлых лет	2025-2026



Квартал 90 Выдел 19

№ дерева	Координаты	Порода	Высота, м	Диаметр, см	Запас, куб. м	Структурные изъяны, характеризующие аварийность дерева	Сроки проведения мероприятия
1	2	3	4	5	6	7	8
157	55.12809/ 59.77458	Береза	10	32	0.712	(832) наличие гнили, (114) усыхание >3/4 ветвей в кроне прошлых лет	2025-2026



Квартал 90 Выдел 19

№ дерева	Координаты	Порода	Высота, м	Диаметр, см	Запас, куб. м	Структурные изъяны, характеризующие аварийность дерева	Сроки проведения мероприятия
1	2	3	4	5	6	7	8
158	55.1281/ 59.77399	Сосна	10	16	0.1255	(832) наличие гнили, (114) усыхание >3/4 ветвей в кроне прошлых лет	2025-2026



Квартал 92 Выдел 12

№ дерева	Координаты	Порода	Высота, м	Диаметр, см	Запас, куб. м	Структурные изъяны, характеризующие аварийность дерева	Сроки проведения мероприятия
1	2	3	4	5	6	7	8
159	55.1282/ 59.7737	Береза	12	32	0.712	(832) наличие гнили, (831) наличие дупел, (114) усыхание >3/4 ветвей в кроне прошлых лет	2025-2026



Квартал 92 Выдел 12

№ дерева	Координаты	Порода	Высота, м	Диаметр, см	Запас, куб. м	Структурные изъяны, характеризующие аварийность дерева	Сроки проведения мероприятия
1	2	3	4	5	6	7	8
160	55.12606/ 59.76914	Береза	18	40	1.0775	(832) наличие гнили, (222) расщепление ствола у комля	2025-2026



Квартал 93 Выдел 2

Итого				130.2205		
-------	--	--	--	----------	--	--

Исполнитель работ по проведению обследования аварийных деревьев:

Фамилия, имя и отчество (при наличии) _____

Ирковский Э.Р.

Подпись _____

Дата составления документа _____

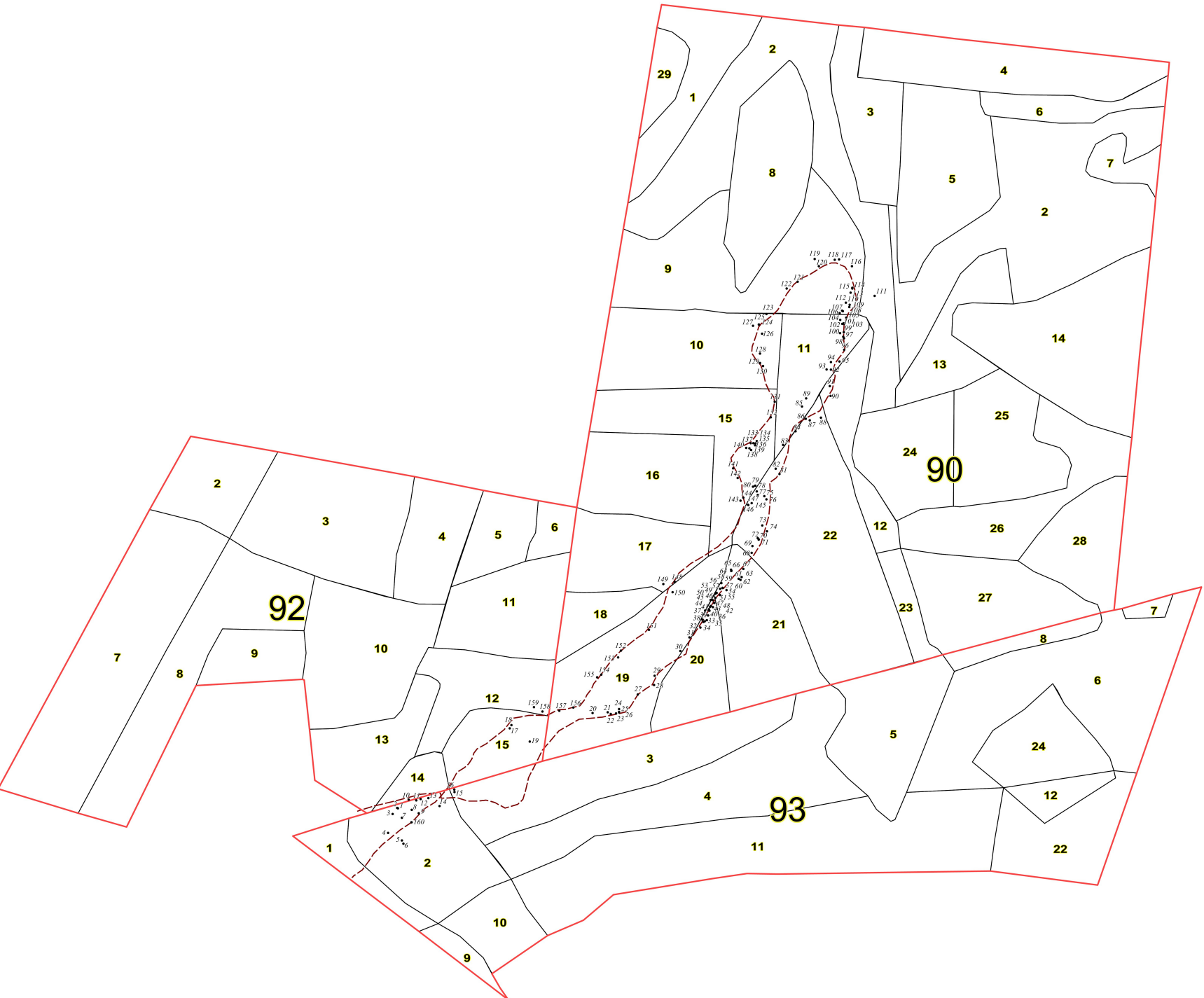
02.09.2025

Телефон _____

8 (904)2111553

ЗАКЛЮЧЕНИЕ

При проведении полевых работ с целью получения информации о санитарном и аварийном состоянии деревьев, расположенных в лесничестве национальный парк "Таганай", Чернореченском участковом лесничестве в 90 квартале 2, 9, 10, 11, 12, 15, 17, 19, 20, 21, 22 выделах, 92 квартале 12, 14, 15 выделах, 93 квартале 2, 3 выделах, были выявлены аварийные деревья в количестве 160 штук с общим запасом 130,2205 м3. С целью предотвращения падения деревьев или их частей и причинения ущерба государственному, муниципальному имуществу, а также имуществу и здоровью граждан, назначается рубка аварийных деревьев.



Условные обозначения

- - аварийное дерево
- 160 - порядковый номер аварийного дерева