



**МИНИСТЕРСТВО
ПРИРОДНЫХ РЕСУРСОВ И ЭКОЛОГИИ
РОССИЙСКОЙ ФЕДЕРАЦИИ
(Минприроды России)**

ул. Б. Грузинская, д. 4/6, Москва, 125993,
тел. (499) 254-48-00, факс (499) 254-43-10
сайт: www.mnr.gov.ru
e-mail: minprirody@mnr.gov.ru
телетайп 112242СФЕН

22.03.2024 № 15-46/11686
на № _____ от _____

Макаровой Ю.М.
в работу

ФГБУ «Национальный парк «Таганай»

 В.ДУНАЕВА
16 042024

Ул. Шишкина, д. 3а, г. Златоуст,
Челябинская область, 456209

О проведении государственной
экспертизы проекта освоения лесов

Министерство природных ресурсов и экологии Российской Федерации рассмотрело письмо ФГБУ «Национальный парк «Таганай» от 11.12.2023 № 78 о проведении государственной экспертизы дополнений, вносимых в проект освоения лесов, расположенных на землях национального парка «Таганай» (далее – Дополнения), и сообщает.

Дополнения рассмотрены экспертной комиссией Минприроды России и вынесено положительное заключение государственной экспертизы.

Приложение: 1. Положительное заключение государственной экспертизы на 3 л. в 1 экз., только в адрес;
2. Дополнения к проекту освоения лесов – 1 книга в 1 экз., только в адрес.

Директор Департамента
государственной политики
и регулирования в сфере развития ООПТ



И.Ю. Маканова

НП «ТАГАНАЙ»

Эк.№ 124 - 16 04 2024

УТВЕРЖДАЮ

Директор Департамента
государственной политики
и регулирования в сфере развития
ООПТ Минприроды России

И.Ю. Маканова

«15» марта 2024 г.

Заключение государственной экспертизы дополнений к проекту освоения лесов, расположенных на землях национального парка «Таганай»

Настоящее заключение вынесено во исполнение статьи 89 Лесного кодекса Российской Федерации, пункта 5.19 Положения о Министерстве природных ресурсов и экологии Российской Федерации, утвержденного постановлением Правительства Российской Федерации от 11.11.2015 № 1219, приказа Минприроды России от 09.11.2012 № 379 «Об утверждении административного регламента предоставления Министерством природных ресурсов и экологии Российской Федерации государственной услуги по утверждению государственной экспертизы проектов освоения лесов, расположенных на землях особо охраняемых природных территорий», приказа Минприроды России от 22.08.2018 № 382 «О проведении государственной экспертизы проектов освоения лесов, расположенных на землях особо охраняемых природных территорий».

Экспертная комиссия, утвержденная приказом Минприроды России от 04.03.2024 № 151 в составе: председателя экспертной комиссии – директор Департамента государственной политики и регулирования в сфере развития ООПТ Минприроды России (далее – Департамента) Макановой И.Ю.; заместителя председателя экспертной комиссии – начальника отдела регулирования лесных и земельных отношений на особо охраняемых природных территориях Департамента Резяпова А.Х.; секретаря экспертной комиссии – советника отдела регулирования лесных и земельных отношений на особо охраняемых природных территориях Департамента Нагулевича В.В.; начальника Управления использования лесов Федерального агентства лесного хозяйства Абрамова А.В.; заместителя начальника отдела анализа земельно-имущественных отношений на ООПТ ФГБУ «Информационно-аналитический центр поддержки заповедного дела» Минприроды России Кукса П.В.; заместителя начальника отдела анализа и сопровождения системы ООПТ ФГБУ «Информационно-аналитический центр поддержки заповедного дела» Минприроды России Левченко П.В.; главного специалиста отдела анализа лесных отношений и организации борьбы с пожарами на ООПТ ФГБУ «Информационно-аналитический центр поддержки заповедного дела» Минприроды России Маричевой Т.И.; руководителя научно-методического центра обеспечения деятельности особо охраняемых природных территорий (НМЦ «Заповедное дело») ФГБУ «ВНИИ Экология» Минприроды России Очагова Д.М. рассмотрела:

дополнения к проекту освоения лесов лесничества «Национальный парк «Таганай» (далее – Дополнения).

Сведения о лесопользователе

Федеральное государственное бюджетное учреждение «Национальный парк «Таганай».

Место нахождения: 456209, Челябинская область, Златоустовский, г. Златоуст, г Златоуст, ул. им И.И. Шишкина, д.3А.

Тел.: +7 (912) 314-34-34, +7 (351) 367-13-13.

E-mail: np-taganay@taganay.org .

Сведения о разработчике проекта

Федеральное государственное бюджетное учреждение «Национальный парк «Таганай».

Место нахождения: 456209, Челябинская область, Златоустовский, г. Златоуст, г Златоуст, ул. им И.И. Шишкина, д.3А.

Тел.: +7 (912) 314-34-34, +7 (351) 367-13-13.

E-mail: np-taganay@taganay.org .

Основание разработки Проекта:

- приказ Минприроды России от 25.02.2015 № 71 «Об утверждении Положения о национальном парке «Таганай».

- лесохозяйственный регламент лесничества «Национальный парк «Таганай», утверждённый директором Департамента государственной политики и регулирования в сфере охраны окружающей среды Министерства природных ресурсов и экологии Российской Федерации Д.М. Белановичем 05.08.2015 (с учетом вносимых изменений).

- приказ Минприроды России от 16.11.2021 № 864 «Об утверждении состава проекта освоения лесов, порядка его разработки и внесения в него изменений, требований к формату проекта освоения лесов в форме электронного документа».

Общие сведения об участке

Лесные участки национального парка «Таганай», площадью 56,8 тыс.га, расположены на территориях Златоустовского городского округа и Кусинского муниципального района Челябинской области.

Экспертной комиссией отмечено

Дополнения вносятся на основании приказа Минприроды России от 16.11.2021 № 864 «Об утверждении состава проекта освоения лесов, порядка его разработки и внесения в него изменений, требований к формату проекта освоения лесов в форме электронного документа».

1. В рассмотренных дополнениях к Проекту существующие объекты лесной инфраструктуры представлены: экологическими комплексами, туристическими приютами, туристическими стоянками, местами отдыха, тропами, лесными дорогами, квартальными просеками, дорожно-тропиночной сетью.

2. В рассмотренных дополнениях к Проекту предусмотрены проектируемые мероприятия по созданию объектов лесной инфраструктуры: места отдыха, туристические стоянки, тропы, экологические комплексы, родники.

3. В таблице «Обоснование и характеристика видов и объемов, планируемых санитарно-оздоровительных мероприятий на лесном участке, с указанием мест проведения санитарно-оздоровительных мероприятий» внесены изменения согласно утверждённым актам лесопатологического обследования: площадь – 21 га, общий вырубаемый запас 478 куб.м., ликвидный 388 куб.м.

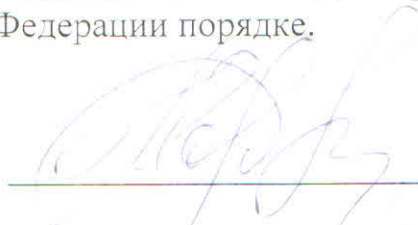
Выводы:

1. Представленные на государственную экспертизу дополнения в Проект соответствуют приказу Минприроды России от 16.11.2021 № 864 «Об утверждении состава проекта освоения лесов, порядка его разработки и внесения в него изменений, требований к формату проекта освоения лесов в форме электронного документа» и не противоречат Положению и лесохозяйственному регламенту лесничества «Национальный парк «Таганай».

2. Экспертной комиссией выносится положительное заключение на дополнения к проекту освоения лесов лесничества «Национальный парк «Таганай».

3. Использование участков в границах лесничества «Национальный парк «Таганай» возможно после подачи лесной декларации в установленном законодательством Российской Федерации порядке.

Председатель комиссии



И.Ю. Маканова

Заместитель председателя
комиссии



А.Х. Резяпов

Секретарь комиссии

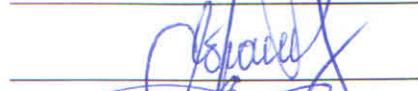


В.В. Нагулевич

Члены комиссии:



Д.М. Очагов



А.В. Абрамов



П.В. Левченко



П.В. Кукс



Т.И. Маричева

Прошито, пронумеровано и скреплено
печатью 3 (три) листа
Должность Советник отдела регулирования лесных и
земельных отношений на особо охраняемых
природных территориях Департамента
государственной политики
и регулирования в сфере развития ООПТ
Подпись В.В. Нагуевич / В.В. Нагуевич /



МИНИСТЕРСТВО ПРИРОДНЫХ РЕСУРСОВ И ЭКОЛОГИИ
РОССИЙСКОЙ ФЕДЕРАЦИИ

ФЕДЕРАЛЬНОЕ ГОСУДАРСТВЕННОЕ
БЮДЖЕТНОЕ УЧРЕЖДЕНИЕ
«НАЦИОНАЛЬНЫЙ ПАРК «ТАГАНАЙ»

Дополнение
к ПРОЕКТУ ОСВОЕНИЯ ЛЕСОВ,
расположенных на землях
национального парка «Таганай»

г. Златоуст

2024 г.

ПОЯСНИТЕЛЬНАЯ ЗАПИСКА

**к дополнению к Проекту освоения лесов, расположенных на
землях национального парка «Таганай» в 2024 г.**

Внесение изменений в проект освоения лесов осуществляется в соответствии с приказом Минприроды России от 16.11.2021 г. № 864 «Об утверждении Состава проекта освоения лесов, порядка его разработки и внесения в него изменений, требований к формату проекта освоения лесов в форме электронного документа» и на основании внесения изменений в лесохозяйственный регламент лесничества национальный парк «Таганай» в 2023 г. и 2024 г.

В разделе «Создание и эксплуатация лесной инфраструктуры» таблицу «Характеристика существующих и проектируемых объектов лесной инфраструктуры на лесном участке» изложить в следующей редакции:

Характеристика существующих и проектируемых объектов лесной инфраструктуры на лесном участке

Наименование объекта	Лесничество, участковое лесничество	№ квартала	№ выдела	Площадь объекта, м ²	Протяженность объекта, м	Характеристика объекта	Проектируемые мероприятия	Год проведения
1	2	3	4	5	6	7	8	
Эколого-туристический комплекс «Центральная усадьба»	Лесничество национальный парк «Таганай», Таганайское участковое лесничество	91	25, 27, 28, 32, 33	54000	-	Административное здание Визит-центра, технические помещения (котельная и т.д.), гостевые дома, волонтерская поляна, хозяйственная зона, хозяйственные помещения, навесы, дом дежурного, линия наружного освещения, видеонаблюдение, беседки, мангальные зоны, летние кухни, малые архитектурные формы, урны, аншлаги, бренд-зоны, указатели, лестница, настилы для троп, заборы, умывальники, дровники, кострища, мусоросборники, выгородки, кормушки для птиц, автопарковки, бани, родник, туалеты, шлагбаумы.	Ремонт существующих некапитальных объектов (сооружений) и благоустройство.	2024 г.-2025 г.
						Газопровод, туалет, дом дежурного, душ, сервисный центр.	Устройство.	
Гуриетический приют «Гремучий ключ»	Лесничество национальный парк «Таганай»,	62	2	45000	-	Гостевые дома, стационарные палатки, летняя кухня, палаточная стоянка, настилы, малые	Ремонт существующих некапитальных объектов	2024 г.-2025 г.

	Таганайское участковое лесничество					архитектурные формы, урны, беседки, визит-центр, бани, купель, солнечные батареи, хозяйственная зона, дровник, туалеты, умывальники, кострища, мангальные зоны, аншлаги, входные группы, указатели, кормушки для птиц, родник, ручей, техническое помещение.	(сооружений) и благоустройство.	
						Настилы для троп, забор, гостевые дома, мусоросборник, навес.	Устройств о.	2024 г.-2025 г.
Туристический приют «Белый ключ»	Лесничество национальный парк «Таганай», Таганайское участковое лесничество	61	20	29000	-	Гостевые дома, стационарные палатки, палаточная стоянка, настил, малые архитектурные формы, урны, визит-центр, беседки, бани, туалеты, умывальники, солнечные батареи, лестницы, хозяйственная зона, мусоросборник, дровник, навес, заборы, аншлаги, входная группа, указатели, кормушки для птиц, родник, ручей, кострища, мангальные зоны.	Ремонт существующих некапитальных объектов (сооружений) и благоустройство.	2024 г.-2025 г.
						Настилы для троп, гостевые дома, беседки, мусоросборник.	Устройств о.	2024 г.-2025 г.
Туристический приют «Таганай»	Лесничество национальный парк «Таганай», Таганайское участковое лесничество	45	16, 17, 6	20000	-	Гостевые дома, стационарные палатки, визит-центр, палаточная стоянка, настилы, солнечные батареи, малые архитектурные формы, урны, кострища, мангальные зоны, беседки, бани, туалеты, умывальники, хозяйственная зона, мусоросборник,	Ремонт существующих некапитальных объектов (сооружений) и благоустройство.	2024 г.-2025 г.

						дровник, заборы, аншлаги, входные группы, указатели, кормушки для птиц, родник, ручей.		
						Настилы для троп, палатки, беседки, гостевые дома.	Устройство.	2024 г.-2025 г.
Туристический приют «Метеостанция»	Лесничество национальный парк «Таганай», Таганайское участковое лесничество	26	27	800	-	Дом, настилы для троп, туалет, аншлаги, указатели, входная группа, солнечные батареи, метеостанция, родник «Верхний колодец», родник «Нижний колодец».	Ремонт существующих некапитальных объектов (сооружений) и благоустройство.	2024 г.-2025 г.
						Настилы для троп, хозяйственная зона, мусоросборник, дровник, беседки.	Устройство.	2024 г.-2025 г.
Туристический приют «Киалимский кордон»	Лесничество национальный парк «Таганай», Таганайское участковое лесничество	36	11, 12	15000	-	Гостевые дома, палаточная стоянка, беседки, солнечные батареи, малые архитектурные формы, урны, мангальные зоны, кострища, туалеты, хозяйственная зона, мусоросборник, дровник, аншлаги, указатели, входные группы, кормушки для птиц, баня, ручей, р. Большой Киалим.	Ремонт существующих некапитальных объектов (сооружений) и благоустройство.	2024 г.-2025 г.
						Настилы для троп, переправа через реку Большой Киалим, умывальники, мусоросборник, заборы.	Устройство.	2024 г.-2025 г.
Эколого-туристический комплекс «Чёрная скала»	Лесничество национальный парк «Таганай», Шумгинское участковое лесничество	114	35, 22	40000	-	Здание Визит-центра, техническое помещение, шлагбаум, автопарковка, разлёточный вольер, солнечные батареи, смотровые площадки, беседки, мангальные зоны, малые архитектурные формы, скамьи, урны, доска приветов, настилы деревянные и металлические, отсыпка полотна	Ремонт существующих некапитальных объектов (сооружений) и благоустройство.	2024 г.-2025 г.

						тропы, туалеты, заборы, хозяйственная зона, мусоросборник, дровник, линия наружного освещения, видеонаблюдение, аншлаги, указатели, душ, баня, входные группы, родник.		
						Велодорожки, шлагбаум, мусоросборник.	Устройств о.	2024 г.-2025 г.
Эколого-туристический комплекс «Семибрата»	Лесничество национальный парк «Таганай», Чернореченское участковое лесничество	93	2, 3	50000	-	Дом дежурного, визит-центр, смотровые площадки, автопарковки, туалеты, беседки, солнечные батареи, навес открытый с информационными аншлагами, экологическая тропа с отсыпным полотном, аншлаги, указатели, входные группы, бренд-зона, арт-объекты, малые архитектурные формы, места отдыха (скамьи), урны, шлагбаумы, кормушки, хозяйственная зона, дровник, заборы, техническое помещение, родник, мусоросборник.	Ремонт существующих некапитальных объектов (сооружений) и благоустройство.	2024 г.-2025 г.
		92	18					
		90	19, 20, 21, 17, 15, 22, 10, 11, 12, 9					
						Мангальные зоны, детская игровая площадка, настил.	Устройств о.	2024 г.-2025 г.
Туристическая стоянка «Веселый ключ»	Лесничество национальный парк «Таганай», Таганайское участковое лесничество	74	18	8000	-	Смотровая площадка «Большая Каменная река», туалет, беседки, кострища, аншлаги, указатели, фоторамка, кормушки для птиц, родник.	Ремонт существующих некапитальных объектов (сооружений) и благоустройство.	2024 г.-2025 г.
Туристическая стоянка «Горбаты мост»	Лесничество национальный парк «Таганай», Таганайское участковое лесничество	73	1, 17	8000	-	Малые архитектурные формы, места отдыха (скамьи), переправа через реку Большая Тесьма, туалет, кострища, аншлаги,	Ремонт существующих некапитальных объектов (сооружен	2024 г.-2025 г.

						указатели, кормушки для птиц, р. Большая Тесьма.	ий) и благоустройство.	
						Настилы, дровник, беседки, мангальные зоны.	Устройств о.	2024 г.-2025 г.
Туристическая стоянка «Имени Гербера»	Лесничество национальный парк «Таганай», Таганайское участковое лесничество	42	5	3000	-	Малые архитектурные формы, кострища, кормушки для птиц.	Ремонт существующих некапитальных объектов (сооружений) и благоустройство.	2024 г.-2025 г.
						Настилы, урны, хозяйственная зона, дровник, мусоросборник, мангальные зоны, указатели, кормушки для птиц.	Устройств о.	2024 г.-2025 г.
Место отдыха «Сачья поляна»	Лесничество национальный парк «Таганай», Таганайское участковое лесничество	45	18	3000	-	Указатели. Родник.	Ремонт существующих некапитальных объектов (сооружений). Обустройство родника.	2024 г.-2025 г.
						Малые архитектурные формы, аншлаги.	Устройств о.	2024 г.-2025 г.
Место отдыха «Малый Кашинский»	Лесничество национальный парк «Таганай», Таганайское участковое лесничество	34	32, 33, 34	1000	-	Металлический настил. Ручей.	Ремонт существующих некапитальных объектов (сооружений). Обустройство места забора воды.	2024 г.-2025 г.
						Малые архитектурные формы, аншлаги, указатели.	Устройств о.	2024 г.-2025 г.
Место отдыха «Верхняя стрелка»	Лесничество национальный парк «Таганай», Таганайское участковое лесничество	26	27	16	-	Указатели.	Ремонт существующих некапитальных объектов (сооружений) и	2024 г.-2025 г.

							благоустройство.	
						Малые архитектурные формы, аншлаги.	Устройств о.	2024 г.-2025 г.
Место отдыха «Стрелка»	Лесничество национальный парк «Таганай», Таганайское участковое лесничество	34	21, 31	1000	-	Указатели, места отдыха.	Ремонт существующих некапитальных объектов (сооружений) и благоустройство.	2024 г.-2025 г.
						Малые архитектурные формы, аншлаги.	Устройств о.	2024 г.-2025 г.
Место отдыха «Писаный камень»	Лесничество национальный парк «Таганай», Чернореченское участковое лесничество	20	17	1000	-	Малые архитектурные формы, места отдыха.	Ремонт существующих некапитальных объектов (сооружений) и благоустройство.	2024 г.-2025 г.
						Аншлаги, указатели.	Устройств о.	2024 г.-2025 г.
Место отдыха «Железные в мосты»	Лесничество национальный парк «Таганай», Таганайское участковое лесничество	73	29	8000	-	Малые архитектурные формы, аншлаги, указатели, переправа через р. Большая Тесьма, туалет, настил, место отдыха (скамьи), р. Большая Тесьма.	Ремонт существующих некапитальных объектов (сооружений) и благоустройство.	2024 г.-2025 г.
						Кострища, беседки.	Устройств о.	2024 г.-2025 г.
Место отдыха «Грушевые в ключи»	Лесничество национальный парк «Таганай», Таганайское участковое лесничество	62 63	8 17	3000	-	Малые архитектурные формы, указатели, ручей, место отдыха.	Ремонт существующих некапитальных объектов (сооружений) и благоустройство.	2024 г.-2025 г.
						Аншлаги.	Устройств о.	2024 г.-2025 г.
Место отдыха «Тешин язык»	Лесничество национальный парк «Таганай», Таганайское участковое лесничество	89	19, 30	3000	-	Малые архитектурные формы, аншлаги, указатели, места отдыха (скамьи), переправа через реку, смотровые	Ремонт существующих некапитальных объектов (сооружений) и	2024 г.-2025 г.

					площадки, настилы, р. Большая Тесьма. Беседки, лестницы.	благоустро йство. Устройств о.	2024 г.-2025 г.
Верхняя туристическая тропа (эколого-туристический комплекс «Центральная усадьба» - приток «Белый ключ» - приток «Гремучий ключ» - приток «Таганай» - через место отдыха «Загья поляна»)	Лесничество национальный парк «Таганай», Таганайское участковое лесничество	Таганайское участковое лесничество, квартал 91 (выдел 32, 15, 16, 17, 14, 4, 3, 57, 58), квартал 88 (выдел 11, 10, 3, 5, 16), квартал 72 (выдел 27, 34), квартал 73 (выдел 27, 22, 21, 20, 19, 18, 17, 1, 13, 14, 11, 7, 6, 5, 39), квартал 61 (выдел 20, 21, 22), квартал 62 (выдел 13, 12, 9, 10, 8, 5, 4, 3, 18), квартал 63 (выдел 18, 17, 10, 32), квартал 56 (выдел 22, 23, 16, 18, 14, 15, 13, 8, 24), квартал 57 (выдел 6, 26), квартал 50 (выдел 3, 4, 5, 7, 11), квартал 43 (выдел 23, 24, 13, 25), квартал 44 (выдел 4, 10, 11, 23), квартал 45 (выдел 18, 17, 15, 16, 6, 30).	55000	14800	Малые архитектурные формы, указатели, аншлаги, места отдыха, маркировка.	Ремонт существующих некапитальных объектов (сооружений) и благоустройство.	2024 г.-2025 г.
Нижняя туристическая тропа (эколого-туристический комплекс «Центральная усадьба» - место отдыха)	Лесничество национальный парк «Таганай», Таганайское участковое лесничество, Чернореченское участковое лесничество	Таганайское участковое лесничество, квартал 91 (выдел 32, 15, 17, 16, 23, 4, 24, 36, 35, 57), квартал 89 (выдел 29, 30, 19, 14, 34), квартал 74 (выдел 18, 14,	72000	18000	Малые архитектурные формы, указатели, аншлаги, места отдыха, маркировка.	Ремонт существующих некапитальных объектов (сооружений) и благоустройство.	2024 г.-2025 г.

<p>«Железны й мост», туристиче ская стоянка «Веселый ключ» - бывшая Карабаш ская ЛЭП - привот «Таганай» - привот «Кизилмес кий вордон» - привот «Метеост анция»)</p>		<p>17, 12, 19), Чернореченск ое участковое лесничество, квартал 27 (выдел 6, 5, 2, 1), квартал 20 (выдел 31, 25, 17, 15, 7, 8, 40), Таганайское участковое лесничество, квартал 51 (выдел 31, 16, 33), квартал 52 (выдел 6, 13, 11, 10, 5, 14), квартал 45 (выдел 27, 26, 24, 23, 21, 17, 16, 6), квартал 42 (выдел 18, 38), квартал 34 (выдел 32, 33, 38, 56), квартал 35 (выдел 7, 6, 5, 4, 3, 21, 17, 30, 18, 32, 20, 22, 33, 34, 23, 25, 26, 27, 28, 36, 55), квартал 36 (выдел 15, 19, 20, 21, 16, 12, 11, 12, 7, 5, 3, 47), квартал 26 (выдел 27).</p>					
<p>Туристиче ская тропа (малого- туристиче ский комплекс «Светлая поляна» - туристиче ская стоянка «Монблан » - перекрёст ок с Нижней тропой)</p>	<p>Лесничество национальный парк «Таганай», Чернореченско е участковое лесничество, Таганайское участковое лесничество</p>	<p>Чернореченск ое участковое лесничество, квартал 52 (выдел 17, 10, 11, 12, 8, 1, 2, 3, 26), квартал 45 (выдел 14, 15, 12, 3, 8, 9, 4, 17), квартал 46 (выдел 1), квартал 37 (выдел 25, 30, 19, 21, 16, 32, 12, 13, 11, 7, 8, 6, 33), квартал 38 (выдел 2, 5, 1, 29, 30), квартал 28 (выдел 32, 33, 30, 23, 21, 20, 19, 18, 17, 35), квартал 29 (выдел 12, 13,</p>	<p>47000</p>	<p>11800</p>	<p>Малые архитектурные формы, указатели, аншлаги, места отдыха.</p>	<p>Ремонт существую щих некапиталь ных объектов (сооружен ий) и благоустро йство.</p>	<p>2024 г.-2025 г.</p>

		18, 7, 5, 6, 38, 39), квартал 21 (выдел 39, 35, 38, 36, 18, 29, 43, 17, 14, 4, 44), квартал 13 (выдел 20, 19, 17, 16, 15, 14, 29), Таганайское участковое лесничество, квартал 52 (выдел 7, 6, 14).					
Туристическая тропа (место отдыха «Стрелка» - место отдыха «Верхняя стрелка»)	Лесничество национальный парк «Таганай», Таганайское участковое лесничество	Таганайское участковое лесничество, квартал 35 (выдел 12, 13, 55), квартал 34 (выдел 9, 8, 7, 39), квартал 26 (выдел 27).	9000	2400	Малые архитектурные формы, указатели, места отдыха, маркировка.	Ремонт существующих некапитальных объектов (сооружений) и благоустройство.	2024 г.-2025 г.
					Аншлаги.	Устройство.	2024 г.-2025 г.
Туристическая тропа «К Большой каменной реке» (эколого-туристический комплекс «Центральная альба» - место отдыха «Тещинский» - туристическая стоянка «Веселый ключ»)	Лесничество национальный парк «Таганай», Таганайское участковое лесничество	Таганайское участковое лесничество, квартал 91 (выдел 32, 15, 17, 16, 23, 4, 24, 36, 35, 57), квартал 89 (выдел 29, 30, 19, 22, 14, 33), квартал 74 (выдел 17, 14, 13, 19).	20000	5000	Указатели, смотровые площадки, настилы, отсыпка полотна тропы, малые архитектурные формы, аншлаги, места отдыха, фоторамка, маркировка.	Ремонт существующих некапитальных объектов (сооружений) и благоустройство.	2024 г.-2025 г.
					Место отдыха, указатель.	Устройство.	2024 г.-2025 г.
Туристическая тропа «Львиная облака» (эколого-туристический комплекс «Центральная альба» - гора Углавая)	Лесничество национальный парк «Таганай», Таганайское участковое лесничество, Чернореченское участковое лесничество	Таганайское участковое лесничество, квартал 91 (выдел 32, 15, 17, 16, 15, 14, 4, 3, 49, 57, 58), квартал 88 (выдел 8, 3, 7, 4, 16), квартал 72 (выдел 30, 24, 26, 31, 17, 10, 18, 4, 5, 3,	110000	27500	Малые архитектурные формы, указатели.	Устройство.	2024 г.-2025 г.

<p>сопка (западный склон) - гора Откликно й гребень (западный склон) - гора Круглица - приют «Таганай» - нижняя тропа - место отдыха «Железны й мост» - пожарная просека - дыкня на эколого- туристиче ский комплекс «Централ ная усадьба»</p>		<p>27, 33), квартал 60 (выдел 21, 16, 27, 26, 13, 14, 15), квартал 61 (выдел 4, 2, 1), квартал 55 (выдел 16, 15, 7, 12, 10, 9, 8, 2, 6, 3, 19), квартал 56 (выдел 1, 24), квартал 49 (выдел 10, 9, 8, 6, 2, 1, 14, 15), квартал 50 (выдел 3, 4, 5, 11, 12), квартал 43 (выдел 23, 24, 13), квартал 44 (выдел 4, 10, 6, 2, 5, 23), квартал 40, (выдел 16), квартал 45 (выдел 2, 7, 8, 9, 11, 13, 14, 18, 17, 15, 16, 6, 28), квартал 52 (выдел 6, 7), квартал 51 (выдел 16, 31, 32), Чернореченск ое участковое лесничество, квартал 20 (выдел 8, 7, 15, 17, 24, 25, 31, 39), квартал 27 (выдел 1, 2, 5, 6, 59), Таганайское участковое лесничество, квартал 74 (выдел 17, 13, 14, 18, 19), квартал 73 (выдел 26, 25, 32, 33, 29, 28, 27, 39), квартал 89 (выдел 6, 5, 7, 34).</p>					
<p>Туристиче ская тропа «Забег за облака»</p>	<p>Лесничество национальный парк «Таганай»,</p>	<p>Таганайское участковое лесничество, квартал 91 (выдел 32, 15,</p>	<p>320000</p>	<p>80000</p>	<p>Малые архитектурные формы, указатели.</p>	<p>Ремонт существую щих некапиталь ных</p>	<p>2024 г.-2025 г.</p>

<p>Таганайское участковое лесничество, Юрминское участковое лесничество, Чернореченско е участковое лесничество</p>	<p>17, 16, 14, 4, 57, 58), квартал 88 (выдел 11, 10, 3, 5, 16), квартал 89 (выдел 7, 6, 5, 4, 1, 11, 9, 20, 34), квартал 72 (выдел 30, 27), квартал 73 (выдел 27, 21, 20, 19, 18, 17, 1, 13, 14, 11, 7, 6, 5, 39), квартал 74 (выдел 15, 17), квартал 61 (выдел 20, 21, 12, 19, 11, 6, 22), квартал 62 (выдел 13, 12, 9, 10, 8, 7, 1, 6, 2, 4, 3, 18), квартал 63 (выдел 18, 17, 10, 13, 2, 23, 22, 16, 30, 31, 32), квартал 56 (выдел 22, 23, 16, 18, 14, 15, 13, 8, 24), квартал 57 (выдел 6, 26), квартал 50 (выдел 3, 7, 2, 5, 4, 11), квартал 43 (выдел 23, 24, 13), квартал 44 (выдел 4, 6, 2, 11, 15, 16, 17, 18, 21, 22, 23), квартал 52 (выдел 3, 2, 9, 10, 11, 13, 6, 7), квартал 40 (выдел 16, 13, 10, 8), квартал 41 (выдел 23), квартал 42 (выдел 18, 23, 38), квартал 45 (выдел 18, 17, 15, 16, 6), квартал 33 (выдел 23, 25, 18, 19, 9, 20, 21, 29, 33), квартал 34 (выдел 13, 14, 15, 16, 17, 12,</p>	<p>объектов (сооружен ий) и благоустро йство.</p>
---	---	---

18, 19, 29, 23,
21, 31, 7, 8, 9,
38, 39),
квартал 35
(выдел 13, 12,
16, 55, 56),
квартал 26
(выдел 27),
квартал 27
(выдел 36, 25),
квартал 36
(выдел 1, 2, 3,
5, 11, 10, 9, 47,
48), квартал 37
(выдел 1, 2, 9,
4), квартал 38
(выдел 8, 5, 7),
квартал 29
(выдел 48, 45,
46, 42),
квартал 30
(выдел 16, 28,
20, 24, 27),
квартал 31
(выдел 2, 4,
17, 15),
квартал 24
(выдел 23, 21,
22, 5, 19, 35,
15, 10, 9, 8),
квартал 17
(выдел 21, 17,
4, 8, 13, 12, 11,
9), квартал 16
(выдел 13, 12,
7, 6, 30, 4),
квартал 8
(выдел 6, 5, 4),
квартал 9
(выдел 12, 3,
24, 1, 2),
квартал 3
(выдел 17),
квартал 2
(выдел 18, 17,
13),
Юрминское
участковое
лесничество,
квартал 60
(выдел 18, 1,
16, 3, 4, 5, 23),
квартал 52
(выдел 16, 17,
4, 2, 1),
квартал 44
(выдел 17, 10,
11, 16),
квартал 43
(выдел 12, 3,
2, 5, 18, 23),
квартал 36 (14,

		<p>10, 4, 16, 4, 5, 6, 7, 1), квартал 29 (выдел 22, 23, 24), квартал 30 (выдел 14, 17, 13, 4, 2, 1, 24), квартал 27 (выдел 17, 13, 11, 12, 15, 16, 21), Чернореченское участковое лесничество, квартал 13 (выдел 14, 15, 16, 17, 19, 20), квартал 20 (выдел 16, 17, 19, 26, 20, 38, 2), квартал 21 (выдел 4, 14, 17, 43, 18, 8, 9, 22, 29, 30, 36, 35, 39, 38, 20, 25, 26, 33), квартал 22 (выдел 3, 4, 5, 6), квартал 29 (выдел 4, 5, 7, 12, 13, 18, 12), квартал 28 (выдел 17, 18, 19, 20, 21, 23, 30, 32, 33, 31), квартал 27 (выдел 46, 45, 49, 51, 52, 53, 54, 55, 37).</p>					
<p>Лесные тропы около выделогорностических комплексов «Центральная садыба», «Светлая поляна», «Семьбратка»</p>	<p>Лесничество национальный парк «Таганай», Таганайское участковое лесничество, Чернореченское участковое лесничество</p>	<p>Таганайское участковое лесничество, квартал 91 (выдел 3, 39, 37, 42, 36, 35, 57, 58), квартал 89 (выдел 24, 20, 27, 17, 18, 21, 22, 30, 34), квартал 88 (выдел 11, 10, 16), Чернореченское участковое лесничество, квартал 52 (выдел 17, 21, 20), квартал 59 (выдел 2, 11, 12, 20, 25, 10, 1), квартал 92</p>	60000	15000	<p>Малые архитектурные формы, указатели.</p>	<p>Ремонт-Устройств о.</p>	2024 г.-2025 г.

		(выдел 7, 8, 9, 13, 3, 4, 5, 14, 15, 12, 11), квартал 90 (выдел 8, 9, 10, 15, 16, 17, 11, 12, 22, 21, 20, 19), квартал 93 (выдел 3, 2, 10), Таганайское участковое лесничество, квартал 73 (выдел 33, 32, 35), квартал 74 (выдел 15, 17), Чернореченское участковое лесничество, квартал 27 (выдел 46, 45, 49, 51, 52, 53, 54, 55, 37), квартал 28 (выдел 31, 33, 32).					
Туристическая тропа «Курганский»	Лесничество национальный парк «Таганай», Таганайское участковое лесничество, Чернореченское участковое лесничество	Таганайское участковое лесничество, квартал 63 (выдел 10, 22, 2, 16, 23, 30, 31, 32), Чернореченское участковое лесничество, квартал 20 (выдел 16, 17, 19, 26, 20).	10000	2500	Указатели, маркировка.	Ремонт существующих некапитальных объектов (сооружений) и благоустройство.	2024 г.-2025 г.
					Малые архитектурные формы, аншлаги, места отдыха.	Устройств о.	2024 г.-2025 г.
Экологическая тропа «На краю леса»	Лесничество национальный парк «Таганай», Таганайское участковое лесничество	Таганайское участковое лесничество, квартал 91 (выдел 23, 4, 25, 26).	3000	800	Малые архитектурные формы, входная группа, арт-объекты, настилы, аншлаги, места отдыха, беседки, урны.	Ремонт существующих некапитальных объектов (сооружений) и благоустройство.	2024 г.-2025 г.
					Указатели, смотровые площадки.	Устройств о.	2024 г.-2025 г.
Экологическая тропа «Таганай за 600 шагов»	Лесничество национальный парк «Таганай», Таганайское участковое лесничество,	Таганайское участковое лесничество, квартал 58 (выдел 27, 23, 22, 37, 21), Шумгинское	6000	1500	Малые архитектурные формы, входная группа, арт-объекты, настилы, отсыпка полотна тропы, указатели, аншлаги,	Ремонт существующих некапитальных объектов (сооружен	2024 г.-2025 г.

	Шумгинское участковое лесничество	участковое лесничество, квартал 114 (выдел 22).			места беседки, смотровые площадки.	отдыха, урны,	ий) и благоустро йство.	
Экологич еская тропа «Здесь Европа встречает ся с Азией»	Лесничество национальный парк «Таганай», Чернореченско е участковое лесничество	Чернореченск ое участковое лесничество, квартал 92 (выдел 13, 14, 15), квартал 90 (выдел 19, 17, 15, 10, 9, 11, 12, 22, 21, 20, 2, 5, 14), квартал 93 (выдел 3, 2), квартал 91 (выдел 1, 10, 11, 12, 13).	40000	4000	Малые архитектурные формы, входная группа, арт-объекты, отсыпка полотна тропы, указатели, аншлаги, места отдыха, беседки, урны, смотровые площадки.		Ремонт существую щих некапиталь ных объектов (сооружен ий) и благоустро йство.	2024 г.-2025 г.
					Настилы. Фотозона. Малые архитектурные формы	Устройств о.	2024 г.-2025 г.	
Бристиче ская тропа (принят «Таганай» – гора Бруслана)	Лесничество национальный парк «Таганай», Таганайское участковое лесничество	Таганайское участковое лесничество, квартал 45 (выдел 16, 15, 14, 13, 11, 9, 8, 2, 7), квартал 44 (выдел 5, 2, 23), квартал 40 (выдел 16).	8000	2000	Малые архитектурные формы, указатели, аншлаги, места отдыха, вехи, маркировка.		Ремонт существую щих некапиталь ных объектов (сооружен ий) и благоустро йство.	2024 г.-2025 г.
Бристиче ская тропа (принят «Гремучи яконец» – Митляк и скалы)	Лесничество национальный парк «Таганай», Таганайское участковое лесничество	Таганайское участковое лесничество, квартал 62(выдел 2, 3, 18), квартал 56 (выдел 22, 21, 20, 17, 19, 16, 6, 5, 24).	5000	1300	Указатели. Маркировка.		Ремонт существую щих некапиталь ных объектов (сооружен ий) и благоустро йство.	2024 г.-2025 г.
					Малые архитектурные формы, аншлаги, места отдыха, вехи.	Устройств о.	2024 г.-2025 г.	
Бристиче ская тропа (принят «Гремучи яконец» – вершина Борщова глыбы)	Лесничество национальный парк «Таганай», Таганайское участковое лесничество	Таганайское участковое лесничество, квартал 62 (выдел 2, 1, 6, 7, 8, 18), квартал 61 (выдел 6, 12, 22).	7000	1800	Указатели. Маркировка.		Ремонт существую щих некапиталь ных объектов (сооружен ий) и благоустро йство.	2024 г.-2025 г.
					Малые архитектурные формы, аншлаги, места отдыха, вехи.	Устройств о.	2024 г.-2025 г.	
Бристиче ская тропа (принят «Белый случ» –	Лесничество национальный парк «Таганай»,	Таганайское участковое лесничество, квартал 61 (выдел 20, 19,	15000	3800	Лестницы, указатели, маркировка.		Ремонт существую щих некапиталь ных	2024 г.-2025 г.

вершина (Перья)	Таганайское участковое лесничество	12, 22, 17, 16, 5, 18), квартал 73 (выдел 14, 12, 3, 4, 39).				объектов (сооружен ий) и благоустро йство.	
						Малые архитектурные формы, аншлаги, места отдыха, вехи.	
Лесная дорога технологич еская эколого- туристиче ский комплекс Централ ьная сальба- перекрест ок на Верхней трассе - место отдыха Железны и мосты)	Лесничество национальный парк «Таганай», Таганайское участковое лесничество	Таганайское участковое лесничество, квартал 91 (выдел 15, 4, 3, 57, 59), квартал 88 (выдел 11, 10, 14), квартал 89 (выдел 20, 9, 11, 1, 4, 5, 33), квартал 73 (выдел 29, 17, 31, 1, 24, 23, 14, 7).	21000	5300	Указатели.	Ремонт существую щих некапиталь ных объектов (сооружен ий) и благоустро йство. Ремонт дороги противопо жарного назначения и (или) расчистка от ДКР.	2024 г.-2025 г.
						Малые архитектурные формы, аншлаги. Отсыпка полотна дороги.	
туристиче ский тропы (место отдыха Железны (место) - Железны трассы - туристиче ский отдыха Железны и мосты)	Лесничество национальный парк «Таганай», Таганайское участковое лесничество, Чернореченско е участковое лесничество	Таганайское участковое лесничество, квартал 89 (выдел 5, 6, 7), квартал 73 (выдел 33, 32, 35), квартал 74 (выдел 16, 15), Чернореченск ое участковое лесничество, квартал 27 (выдел 46, 45, 48, 27, 33, 34, 52, 37, 36, 38, 39, 40, 41, 43, 42), квартал 28 (выдел 27, 12, 11, 10, 9, 4), квартал 29 (выдел 9, 3, 5, 38), квартал 21 (выдел 39, 20, 21, 44, 18, 22, 43, 17, 8, 9, 38), квартал 22 (выдел 5, 3, 4, 6).	27000	6800	Малые архитектурные формы, указатели, аншлаги, места отдыха, лестница, смотровая площадка.	Устройств о. Благоустро йство территори и.	2024 г.-2025 г.

Лесная дорога, урочище Кая тропа (эколого-урочище ский комплекс «Семибратки» – Уральский хребет – приток Кизилымский издон»)	Лесничество национальный парк «Таганай», Чернореченское участковое лесничество, Таганайское участковое лесничество	Чернореченское участковое лесничество, квартал 92 (выдел 3, 4, 7, 13, 14, 12, 11, 19, 16), квартал 90 (выдел 17, 16, 15, 10, 9, 2, 5, 13, 26, 30), квартал 91 (выдел 14, 1, 2, 16, 15), квартал 89 (выдел 26, 27, 22, 23, 7, 14, 8, 31), квартал 87 (выдел 21, 23, 24, 15, 20, 16, 13, 14, 3, 6, 5, 26), квартал 84 (выдел 28, 22, 20, 16, 11, 10, 4, 31), квартал 77 (выдел 51, 50, 36, 28, 29, 30, 59, 21, 18, 60), квартал 72 (выдел 34, 29, 22, 11, 12, 3, 4, 5, 13, 35), квартал 65 (выдел 30, 29, 21, 19, 5, 3, 4, 32), квартал 58 (выдел 13, 14, 4, 5), квартал 51 (выдел 4, 15, 16, 18, 8, 9, 10, 19), квартал 43 (выдел 28, 29, 34), квартал 44 (выдел 26, 25, 16, 29), квартал 43 (выдел 29, 34, 18, 17, 13, 5, 33, 9, 2, 32, 4, 13), квартал 33 (выдел 54, 41, 36, 21, 26, 3, 8, 14, 58, 57, 63, 64), квартал 26 (выдел 37, 36, 35, 38, 33, 31, 28, 23, 22, 18, 16, 9, 10, 2, 5, 4, 45), квартал 18 (выдел 26, 25, 20),	124000	31000	Старая лесовозная дорога.	Ремонт дороги противопожарного назначения и (или) расчистка от ДКР.	2024 г.-2025 г.
					Малые архитектурные формы, указатели, аншлаги.	Устройство.	

		<p>квартал 19 (выдел 21, 19, 17, 20, 9, 2, 25), квартал 11 (выдел 16, 14, 23), квартал 12 (выдел 12, 17, 25, 8, 3, 2, 26), квартал 5 (выдел 28, 21, 17, 12, 5, 4, 31, 44), квартал 4 (выдел 20, 18, 16, 12, 8, 7, 3, 29, 30), Таганайское участковое лесничество, квартал 37 (выдел 22, 15, 12, 23, 29), квартал 36 (выдел 26, 25, 13, 11, 47).</p>					
Лесная дорога (выделенный участок) от существующего участка к участку по адресу	Лесничество национальный парк «Таганай», Чернореченское участковое лесничество	<p>Чернореченское участковое лесничество, квартал 79 (выдел 5, 11, 12, 13, 14, 15, 8, 9, 29, 10), квартал 80 (выдел 11, 12, 13, 3, 6, 9, 14, 8), квартал 81 (выдел 1,2), квартал 74 (выдел 27, 25, 22, 21), квартал 75 (выдел 23, 17, 18, 16, 11, 7, 8), квартал 69 (выдел 19, 22), квартал 70 (выдел 1, 17, 7, 18, 16, 23, 12, 6, 24), квартал 63 (выдел 15, 16, 18, 20), квартал 64 (выдел 2, 23, 25, 32), квартал 71 (выдел 4, 5, 13), квартал 72 (выдел 1, 10, 12, 3, 35).</p>	34000	8500	Старая лесовозная дорога.	Ремонт дороги противопожарного назначения и (или) расчистка от ДКР.	2024 г.-2025 г.
лесная дорога на Юрминку	Лесничество национальный	Юрминское участковое лесничество,	33000	8300	Старая лесовозная дорога.	Ремонт дороги противопо	2024 г.-2025 г.

восточны й склон)	парк «Таганай», Юрминское участковое лесничество	квартал 31 (выдел 37, 24, 40, 26, 28, 29, 30, 31, 32, 33, 34), квартал 32 (выдел 28, 43, 42, 38, 39, 40, 45), квартал 33 (выдел 25, 26, 19, 20, 23, 24, 17), квартал 34 (выдел 9, 8, 4, 5, 6, 37), квартал 35 (выдел 1, 2, 24), квартал 29 (выдел 21, 17, 20, 18, 14, 19, 24), квартал 36 (выдел 1, 7, 9, 6, 5, 4, 16, 17), квартал 37 (выдел 3, 4, 2, 20).				жарного назначения и (или) расчистка) от ДКР.	
Лесная дорога от перекрёст ка квартала 29 Юрминск ого участково го лесничест ва до местонах и до г. Пастыши на	Лесничество национальный парк «Таганай», Юрминское участковое лесничество	Юрминское участковое лесничество, квартал 29 (выдел 19, 24), квартал 30 (выдел 14, 17, 4, 13, 2, 1, 24), квартал 27 (выдел 17, 13, 11, 12, 15, 16, 21), квартал 26 (выдел 12, 11, 33, 10, 1, 2, 36).	40000	10000	Старая лесовозная дорога.	Ремонт дороги противопо жарного назначения и (или) расчистка) от ДКР.	2024 г.-2025 г.
Лесная дорога 3-я Шумага - 34 квартал Юрминск ого участково го лесничест ва - место отдыха «Полынь» - пункт защиты в районе	Лесничество национальный парк «Таганай», Юрминское участковое лесничество, Таганайское участковое лесничество	Юрминское участковое лесничество, квартал 34 (выдел 26, 30, 32, 37, 38), квартал 41 (выдел 33), квартал 42 (выдел 16, 17, 18, 19, 12, 20, 22, 26), квартал 43 (выдел 21, 13, 20, 15, 9, 16, 17, 18), квартал 44 (выдел 10, 11, 17, 16, 18), квартал 52 (выдел 4, 10,	105000	26300	Старая лесовозная дорога.	Ремонт дороги противопо жарного назначения и (или) расчистка) от ДКР.	2024 г.-2025 г.

		17, 16), квартал 60 (выдел 5, 4, 3, 16, 11, 18), Таганайское участковое лесничество, квартал 2 (выдел 13, 17, 18, 20), квартал 3 (выдел 17, 22), квартал 9 (выдел 2, 1, 24, 12, 25), квартал 8 (выдел 4, 5, 6, 11), квартал 16 (выдел 4, 30, 6, 7, 13, 12, 31), квартал 17 (выдел 9, 8, 4, 17, 21, 22), квартал 24 (выдел 8, 9, 10, 19, 15, 35, 18, 5, 22, 21, 23), квартал 25 (выдел 9, 10, 11, 5, 13, 16, 18), квартал 31 (выдел 4, 2, 15, 17), квартал 30 (выдел 20, 27, 24, 18, 16, 29), квартал 29 (выдел 46, 45, 48, 55), квартал 37 (выдел 1, 2, 9, 29), квартал 36 (выдел 9, 10, 11, 47).					
Лесная дорога по западной границе Юрминского участкового лесничества	Лесничество национальный парк «Таганай», Юрминское участковое лесничество	Юрминское участковое лесничество, квартал 23 (выдел 55), квартал 16 (выдел 50), квартал 13 (выдел 31), квартал 9 (выдел 24), квартал 8 (выдел 19), квартал 10 (выдел 48).	33000	8300	Старая лесовозная дорога.	Ремонт дороги противопожарного назначения и (или) расчистка от ДКР.	2024 г.-2025 г.
Лесная дорога через	Лесничество национальный	Юрминское участковое лесничество,	46000	11500	Старая лесовозная дорога.	Ремонт дороги противопо	2024 г.-2025 г.

Юрминское участковое лесничество	парк «Таганай», Юрминское участковое лесничество	квартал 29 (выдел 21, 16, 15, 12, 10, 1, 5, 22, 23), квартал 26 (выдел 31, 22, 21, 1, 34, 35), квартал 8 (выдел 19), квартал 5 (выдел 18), квартал 3 (выдел 23, 24), квартал 1 (выдел 17).				жарного назначения и (или) расчистка от ДКР.	
Лесная дорога р. Черная – р. Шумга 1 – р. Шумга 2 – р. Шумга 3	Лесничество национальный парк «Таганай», Шумгинское участковое лесничество, Юрминское участковое лесничество	Шумгинское участковое лесничество, квартал 44 (выдел 27, 28, 29, 19, 20, 15, 12, 57), квартал 45 (выдел 1, 13, 14, 3, 4, 5, 6, 7, 8, 9, 10, 59), квартал 35 (выдел 18, 19, 8, 9, 10, 11, 12, 22, 29), квартал 46 (выдел 3, 4, 23), квартал 47 (выдел 1), квартал 36 (выдел 17, 27, 18, 16, 10, 11, 29), квартал 37 (выдел 1, 2, 4, 5, 38), квартал 21 (выдел 32), квартал 22 (выдел 28), квартал 12 (выдел 26), квартал 4 (выдел 23), Юрминское участковое лесничество, квартал 46 (выдел 30), квартал 49 (выдел 29), квартал 41 (выдел 33).	88000	22000	Старая лесовозная дорога.	Ремонт дороги противопожарного назначения и (или) расчистка от ДКР.	2024 г.-2025 г.
Лесничество национальный парк «Таганай»	Лесничество национальный парк «Таганай»,	Таганайское участковое лесничество, квартал 91 (выдел 32, 15, 16, 17, 14, 4, 3,	186000	46500	Указатели, маркировка.	Ремонт существующих некапитальных объектов	2024 г.-2025 г.

<p>Таганайское участковое лесничество, Юрминское участковое лесничество</p>	<p>57, 58), квартал 88 (выдел 11, 10, 3, 5, 16), квартал 72 (выдел 27, 34), квартал 73 (выдел 27, 22, 21, 20, 19, 18, 17, 1, 13, 14, 11, 7, 6, 5, 39), квартал 61 (выдел 20, 21, 22), квартал 62 (выдел 13, 12, 9, 10, 8, 5, 4, 3, 18), квартал 63 (выдел 18, 17, 10, 32), квартал 56 (выдел 22, 23, 16, 18, 14, 15, 13, 8, 24), квартал 57 (выдел 6, 26), квартал 50 (выдел 3, 4, 5, 7, 11), квартал 43 (выдел 23, 24, 13, 25), квартал 44 (выдел 4, 10, 11, 23), квартал 45 (выдел 18, 17, 15, 16, 6, 30, 14), квартал 42 (выдел 18, 38), квартал 34 (выдел 32, 33, 38, 56), квартал 35 (выдел 7, 6, 5, 4, 3, 21, 17, 30, 18, 32, 20, 22, 33, 34, 23, 25, 26, 27, 28, 36, 55), квартал 36 (выдел 15, 19, 20, 16, 12, 11, 10, 9), квартал 37 (выдел 1, 2, 9, 29), квартал 29 (выдел 46, 45, 48, 55), квартал 30 (выдел 20, 27, 24, 18, 16, 29), квартал 31 (выдел 4, 2, 15, 17), квартал 24</p>			<p>(сооружен ий) и благоустро йство. Ремонт дороги противопо жарного назначения и (или) расчистка от ДКР.</p>
---	--	--	--	---

		(выдел 8, 9, 10, 19, 15, 35, 18, 5, 22, 21, 23), квартал 17 (выдел 9, 8, 4, 17, 21, 22), квартал 16 (выдел 4, 30, 6, 7, 13, 12, 31), квартал 8 (выдел 4, 5, 6, 11), квартал 9 (выдел 2, 4, 5, 1, 24, 12, 25), квартал 3 (выдел 19), квартал 4 (выдел 17, 16, 14, 15), квартал 5 (выдел 5, 6, 7), Юрминское участковое лесничество, квартал 2 (выдел 15), квартал 4 (выдел 18), квартал 7 (выдел 38), квартал 12 (выдел 23), квартал 15 (выдел 23), квартал 19 (выдел 27), квартал 22 (выдел 30), квартал 27 (выдел 20).					
Квартальные	Лесничество национальный парк «Таганай», Таганайское участковое лесничество, Чернореченское участковое лесничество, Шумгинское участковое лесничество, Юрминское участковое лесничество	-	-	936000	Квартальные просеки, граничные просеки в большинстве своём заросшие древесно-кустарниковой растительностью.	Расчистка квартальных просек и граничных просек (в целях разведки, обнаружения и тушения лесных пожаров)	2024 г.-2025 г.
Дорожно-транспортная сеть	Лесничество национальный парк «Таганай»,	-	-	322000	Старые лесовозные дороги проходимые и не проходимые.	Ремонт дороги противопожарного назначения	2024 г.-2025 г.

	Таганайское участковое лесничество, Чернореченско е участковое лесничество, Шумгинское участковое лесничество, Юрминское участковое лесничество						и (или) расчистка от ДКР.	
--	---	--	--	--	--	--	---------------------------------	--

Проектируемые объекты

Место отдыха «Ицыл»	Лесничество национальный парк «Таганай», Таганайское участковое лесничество	37	15	1000	-	Малые архитектурные формы, аншлаги, указатели, места отдыха (скамьи).	Устройств о.	2024 г.-2025 г.
Место отдыха «Перевал »	Лесничество национальный парк «Таганай», Чернореченско е участковое лесничество	12	11, 14	1000	-	Малые архитектурные формы, аншлаги, указатели, места отдыха (скамьи).	Устройств о.	2024 г.-2025 г.
Место отдыха «Малый Таганай»	Лесничество национальный парк «Таганай», Чернореченско е участковое лесничество	46	-	1000	-	Малые архитектурные формы, аншлаги, указатели, места отдыха (скамьи).	Устройств о.	2024 г.-2025 г.
Место отдыха «Урал»	Лесничество национальный парк «Таганай», Чернореченско е участковое лесничество	29	-	1000	-	Малые архитектурные формы, аншлаги, указатели, места отдыха (скамьи).	Устройств о.	2024 г.-2025 г.
Место отдыха Майские поляны»	Лесничество национальный парк «Таганай», Таганайское участковое лесничество	50	3	3000	-	Малые архитектурные формы, аншлаги, указатели, места отдыха (скамьи). Родник.	Устройств о. Обустройс тво родника.	2024 г.-2025 г.
Место отдыха «За поляны »	Лесничество национальный парк «Таганай», Таганайское участковое лесничество	49	2, 6	1000	-	Малые архитектурные формы, аншлаги, указатели, места отдыха (скамьи). Ручей.	Устройств о. Обустройс тво места забора воды.	2024 г.-2025 г.
Место отдыха «Пре дгорья»	Лесничество национальный парк «Таганай»,	33	18, 19, 25	3000	-	Малые архитектурные формы, аншлаги, указатели, места отдыха (скамьи).	Устройств о. Обустройс тво места	2024 г.-2025 г.

	Таганайское участковое лесничество					Ручей.	забора воды.	
Место отдыха «Сундук»	Лесничество национальный парк «Таганай», Таганайское участковое лесничество	50	7	1000	-	Малые архитектурные формы, аншлаги, указатели, места отдыха (скамьи).	Устройств о.	2024 г.-2025 г.
Туристиче ская стоянка «Монблан »	Лесничество национальный парк «Таганай», Чернореченско е участковое лесничество	21	34, 38	3000	-	Кострища, беседки, туалет.	-	2024 г.-2025 г.
						Малые архитектурные формы, настил, аншлаги, указатели, места отдыха (скамьи), родник.	Устройств о. Обустройс тво родника.	
Туристиче ская стоянка «Воинска я часть»	Лесничество национальный парк «Таганай», Таганайское участковое лесничество	91	1, 2	3000	-	Малые архитектурные формы, настил, кострища, беседки, указатели, аншлаги, места отдыха (скамьи), туалет.	Устройств о. Благоустро йство территори и.	2024 г.-2025 г.
Туристиче ский приют «Лесной»	Лесничество национальный парк «Таганай», Шумгинское участковое лесничество	95	16, 17	35000	-	Визит-центр, гостевые дома, малые архитектурные формы, туалет, указатели, аншлаги, кострища, беседки, солнечные батареи, техническое помещение, дровник, мангальные зоны, родник.	Устройств о. Обустройс тво родника. Благоустро йство территори и.	2024 г.-2025 г.
Эколого- туристиче ский комплекс «Магнитк а»	Лесничество национальный парк «Таганай», Шумгинское участковое лесничество	84	1	10000	-	Визит-центр, малые архитектурные формы, техническое помещение, автопарковка, ручей.	Устройств о. Обустройс тво места забора воды. Благоустро йство территори и.	2024 г.-2025 г.
Эколого- туристиче ский комплекс «Светлая поляна»	Лесничество национальный парк «Таганай», Чернореченско е участковое лесничество	52	10, 17	27000	-	Эколого- просветительский центр, визит-центр, гостевые дома, малые архитектурные формы, беседки, места отдыха (скамьи), туалеты, технические помещения, хозяйственная зона, переправа через реку	Устройств о. Обустройс тво родника.	2024 г.-2025 г.

						Большая Тесьма, родник, указатели, настилы, р. Большая Тесьма.		
туристическая тропа эколого-туристический комплекс «Чёрная скала» – приют (Лесной)»)	Лесничество национальный парк «Таганай», Таганайское участковое лесничество	58	27, 23, 22, 21	42000	10500	Малые архитектурные формы, указатели, аншлаги, места отдыха.	Устройство. Обустройство существующей тропы.	2024 г.-2025 г.
	Лесничество национальный парк «Таганай», Шумгинское участковое лесничество	114	22, 21, 13, 8, 4					
		107	17, 9, 13, 11, 10, 4					
	Лесничество национальный парк «Таганай», Таганайское участковое лесничество	53	5, 6					
	Лесничество национальный парк «Таганай», Шумгинское участковое лесничество	103	20, 17, 5					
	Лесничество национальный парк «Таганай», Таганайское участковое лесничество	46	6, 3, 4					
		47	10, 11, 12, 1, 2, 3					
Лесничество национальный парк «Таганай», Шумгинское участковое лесничество	95	17, 18, 13, 4, 7						
туристическая тропа эколого-туристический комплекс «Светлая поляна» – гора Малый Таганай (гора Кабаш) – рекрест дороги	Лесничество национальный парк «Таганай», Чернореченское участковое лесничество	52	17, 10, 11, 12, 13, 24, 14, 15	35000	8800	Малые архитектурные формы, указатели, аншлаги, места отдыха.	Устройство. Обустройство существующей тропы.	2024 г.-2025 г.
	Лесничество национальный парк «Таганай», Чернореченское участковое лесничество	53	13, 11, 7, 3, 27					
		46	14, 9, 15, 10, 7, 11					
		47	2, 3, 5					
		39	46, 40, 35, 36, 33, 30, 28, 26, 20, 21,					

Родник у автодорог и г. Златоуст – п. Магнитка	Лесничество национальный парк «Таганай», Таганайское участковое лесничество	87	5	16	-	Малые архитектурные формы, родник.	Устройство. Обустройство существующего родника.	2024 г.-2025 г.
Родник за воинской частью В	Лесничество национальный парк «Таганай», Таганайское участковое лесничество	90	3	16	-	Малые архитектурные формы, родник.	Устройство. Обустройство существующего родника.	2024 г.-2025 г.
Километровые столбы	Лесничество национальный парк «Таганай», Таганайское участковое лесничество, Чернореченское участковое лесничество	-	-	-	-	Указатели.	Устройство. Обустройство существующих троп.	2024 г.-2025 г.
Туристическая стоянка «Полина»	Лесничество национальный парк «Таганай», Таганайское участковое лесничество	24	19	3000	-	Малые архитектурные формы, настил, кострища, беседки, указатели, аншлаги, места отдыха (скамьи), туалет.	Устройство. Благоустройство территории.	2024 г.-2025 г.
Туристическая стоянка «Киалим»	Лесничество национальный парк «Таганай», Таганайское участковое лесничество	9	2	3000	-	Малые архитектурные формы, настил, кострища, беседки, указатели, аншлаги, места отдыха (скамьи), туалет.	Устройство. Благоустройство территории.	2024 г.-2025 г.

Тематическая карта «Пространственное размещение существующих и проектируемых объектов лесной инфраструктуры» (Приложение 1).

В разделе «Мероприятия по охране, защите и воспроизводству лесов» таблицу «Обоснование и характеристика видов и объёмов планируемых санитарно-оздоровительных мероприятий на лесном участке, с указанием мест проведения санитарно-оздоровительных мероприятий» с связи с выявлением Филиалом ФГУ «Рослесозащита» «ЦЗЛ Челябинской области» погибших и повреждённых лесных насаждений вдоль туристических троп и вблизи туристических приютов, проведением лесопатологических обследований на территории лесничества национальный

парк «Таганай» и составлением актов лесопатологического обследования и актов обследования аварийных деревьев, утвержденных 07 августа 2023 года директором Департамента государственной политики и регулирования в сфере развития ООПТ МПР России Макановой И.Ю., изложить в следующей редакции:

Обоснование и характеристика видов и объёмов планируемых санитарно-оздоровительных мероприятий на лесном участке, с указанием мест проведения санитарно-оздоровительных мероприятий

Вид санитарно-оздоровительных мероприятий	Целевое назначение лесов	Лесничество, участковое лесничество	№ квартала	№ выдела	Площадь, га	Вырубаемый запас, м3			Год проведения	Обоснование
						общий	ликвидный	деловой		
1	2	3	4	5	6	7	8	9	10	11
Выборочная санитарная рубка	Защитные леса, в том числе леса, расположенные на особо охраняемых природных территориях	Лесничество национальный парк «Таганай», Таганайское участковое лесничество	36	3	3,0	48	37	0	2024 г.	Акт лесопатологического обследования № 3 от 25.07.2022 г.
Выборочная санитарная рубка			36	3	2,0	44	33	0	2024 г.	Акт лесопатологического обследования № 4 от 25.07.2022 г.
Выборочная санитарная рубка			36	3	3,1	56	42	0	2024 г.	Акт лесопатологического обследования № 5 от 25.07.2022 г.

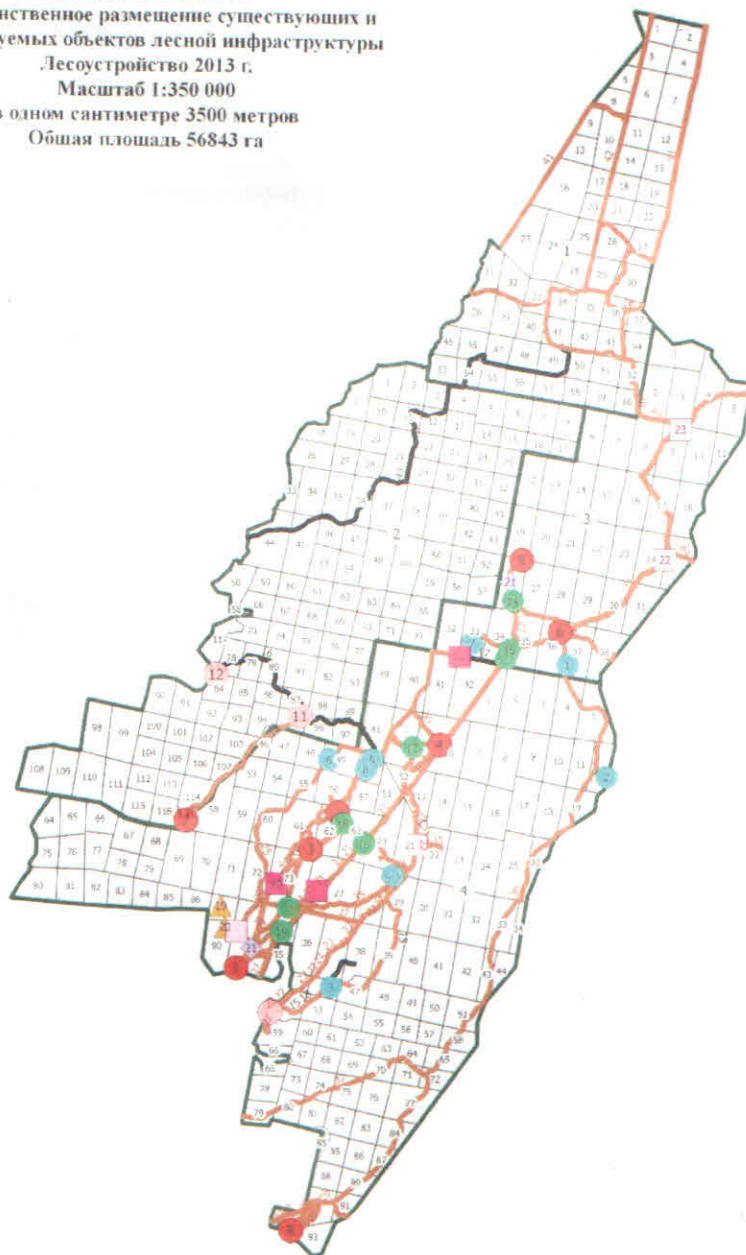
Выборочная санитарная рубка			51	16	4,0	86	69	0	2024 г.	Акт лесопатологического обследования № 6 от 25.07.2022 г.
Выборочная санитарная рубка			56	17	5,0	110	86	0	2024 г.	Акт лесопатологического обследования № 7 от 25.07.2022 г.
Аварийные деревья		Лесничество национальный парк «Таганай», Таганайское участковое лесничество	квартал 35 (выдел 32), квартал 62 (выдел 4, 9, 10, 12), квартал 73 (выдел 1, 6, 7, 11, 13, 14, 19, 20), квартал 88 (выдел 3, 10, 11), квартал 89 (выдел 6), квартал 91 (выдел 4)		2,0	67	60	0	2024 г.	Акт обследования аварийных деревьев № 1 от 19.07.2022 г.
Аварийные деревья		Лесничество национальный парк «Таганай», Чернореченское участковое лесничество	квартал 13 (выдел 17), квартал 20 (выдел 8, 17, 31), квартал 21 (выдел 17, 4), квартал 27 (выдел 6), квартал 37 (выдел 12, 19), квартал 38 (выдел 2, 4, 29), квартал 90 (выдел 9, 11, 12, 13, 15, 19, 20, 22), квартал 92 (выдел 15)		1,9	67	61	0	2024 г.	Акт обследования аварийных деревьев № 2 от 18.07.2022 г.
Выборочная санитарная рубка	Итого:	Лесничество национальный парк «Таганай»	-	-	17,1	344	267	0	2024 г.	-
Аварийные деревья			-	-	3,9	134	121	0	2024 г.	-

	Эксплуатаци онные леса	-	-	-	-	-	-	-	-	-
	Итого:	-	-	-	-	-	-	-	-	-
	Резервные леса	-	-	-	-	-	-	-	-	-
	Итого:	-	-	-	-	-	-	-	-	-
Выб ороч ная сани тарн ая рубк а	Всего:	Лесничество национальн ый парк «Таганай»	-	-	17,1	344	267	0	2024 г.	-
			-	-	3,9	134	121	0	2024 г.	-
Авар ийн ые дере вья			-	-	3,9	134	121	0	2024 г.	-
	Всего по парку:		-	-	21,0	478	388	0	-	-


И. о. директора

ФГБУ «Национальный парк «Таганай»  Е.В. Дунаева

ТЕМАТИЧЕСКАЯ КАРТА
Лесничество национальный парк "Таганай"
Челябинской области
Пространственное размещение существующих и
проектируемых объектов лесной инфраструктуры
Лесоустройство 2013 г.
Масштаб 1:350 000
в одном сантиметре 3500 метров
Общая площадь 56843 га



Условные обозначения:

 - Границы участковых лесничеств

- ① - Юрминское участковое лесничество
- ② - Шумгинское участковое лесничество
- ③ - Таганайское участковое лесничество
- ④ - Чернореченское участковое лесничество

Существующие объекты лесной инфраструктуры:



- 1. Эколого-туристический комплекс «Центральная усадьба».
- 2. Туристический приют «Гремучий ключ».
- 3. Туристический приют «Белый ключ».
- 4. Туристический приют «Таганай».
- 5. Туристический приют «Метеостанция».
- 6. Туристический приют «Киалимский кордон».
- 7. Эколого-туристический комплекс «Чёрная скала».
- 8. Эколого-туристический комплекс «Семибратка».



- 9. Туристическая стоянка «Веселый ключ».
- 10. Туристическая стоянка «Горбатый мост».
- 11. Туристическая стоянка «Имени Гарбера».







- 12. Место отдыха «Заячья поляна».
- 13. Место отдыха «Малый Киалимчик».
- 14. Место отдыха «Верхняя стрелка».
- 15. Место отдыха «Стрелка».
- 16. Место отдыха «Писанный камень».
- 17. Место отдыха «Железный мост».
- 18. Место отдыха «Гремучие ключи».
- 19. Место отдыха «Тёщин язык».

- 20. Верхняя туристическая тропа (эколого-туристический комплекс «Центральная усадьба» - приют «Белый ключ» - приют «Гремучий ключ» - приют «Таганай», через место отдыха «Заячья поляна»).
- 21. Нижняя туристическая тропа (эколого-туристический комплекс «Центральная усадьба» - место отдыха «Железный мост» - бывшая Карабашская ЛЭП - приют «Таганай» - приют «Киалимский кордон» - приют «Метеостанция»).
- 22. Туристическая тропа (эколого-туристический комплекс «Светлая поляна» - туристическая стоянка «Монблан» - перекрёсток с Нижней тропой).
- 23. Туристическая тропа (место отдыха «Стрелка» - место отдыха «Верхняя стрелка»).
- 24. Туристическая тропа «К Большой каменной реке» (эколого-туристический комплекс «Центральная усадьба» - место отдыха «Тёщин язык» - стоянка «Весёлый ключ»).
- 25. Туристическая тропа «Лыжня за облака» (эколого-туристический комплекс «Центральная усадьба» - гора Двуглавая сопка (западный склон) - гора Откликной гребень (западный склон) - гора Круглица - приют «Таганай» - нижняя тропа - место отдыха «Железный мост» - пожарная просека - лыжня на эколого-туристический комплекс «Центральная усадьба»).
- 26. Туристическая тропа «Забег за облака».

27. Лыжные тропы около эколого-туристических комплексов «Центральная усадьба», «Светлая поляна», «Семибратка», (часть «Лыжня за облака»).
28. Туристическая тропа «Курганская».
29. Экологические тропы «На краю леса», «Таганай за 600 шагов», «Здесь Европа встречается с Азией».
30. Туристическая тропа (приют «Таганай» - гора Круглица).
31. Туристическая тропа (приют «Гремучий ключ» - Митькины скалы).
32. Туристическая тропа (приют «Гремучий ключ» - вершина Бараньи лбы).
33. Туристическая тропа (приют «Белый ключ» - вершина Перья).
34. Лесная дорога технологическая (Железный мост - перекрёсток на Верхней тропе).
35. Туристическая тропа (Железный мост - Нижняя тропа - туристическая стоянка «Монблан» - г. Монблан).
36. Лесная дорога, туристическая тропа (эколого-туристический комплекс «Семибратка» - Уральский хребет - приют «Киалимский кордон»).
37. Лесная дорога от железнодорожного тоннеля к дороге по Уралу (Куштумгинский тракт).
38. Лесная дорога на г. Юрму (восточный склон).
39. Лесная дорога от перекрёстка 29 квартала Юрминского участкового лесничества до вершины г. Юрма и до г. Лиственная.
40. Лесная дорога 3-я Шумга - 34 квартал Юрминского участкового лесничества - место отдыха Полина - приют Киалимский кордон.
41. Лесная дорога по западной границе Юрминского участкового лесничества.
42. Лесная дорога через Юрминское участковое лесничество.
43. Лесная дорога р. Чёрная - р. Шумга 1 - р. Шумга 2 - р. Шумга 3.

Планируемые объекты, связанные и не связанных с созданием лесной инфраструктуры:

1. Место отдыха «Ицыл».
 2. Место отдыха «Перевал».
 3. Место отдыха «Малый Таганай».
 4. Место отдыха «Урал».
 5. Место отдыха «Майские поляны».
 6. Место отдыха «За Откликным».
 7. Место отдыха «Три брата».
 8. Место отдыха «Сундук».
- 
9. Туристическая стоянка «Монблан».
 10. Туристическая стоянка «Воинская часть».
- 
11. Туристический приют «Лесной».
 12. Эколого-туристический комплекс «Магнитка».
 13. Эколого-туристический комплекс «Светлая поляна».
-
14. Туристическая тропа (эколого-туристический комплекс «Чёрная скала» - приют «Лесной»).
 15. Туристическая тропа (эколого-туристический комплекс «Светлая поляна» - гора Малый Таганай (гора Шабаш) - перекрёсток дороги за Средним Таганаем).
 16. Туристическая тропа (эколого-туристический комплекс «Магнитка» - приют «Лесной» - г. Откликной гребень - место отдыха «Майские поляны»).
 17. Туристическая тропа на стоянку «Имени Гарбера» (Нижняя таганайская тропа - стоянка «Имени Гарбера»).
 18. Туристическая тропа (эколого-туристический комплекс «Светлая поляна» - гора Малый Таганай (гора Шабаш)).
- 
19. Родник у автодороги г. Златоуст - п. Магнитка.
 20. Родник за воинской частью.
- 
21. Километровые столбы.

Прошито, пронумеровано и скреплено гербовой печатью на: 36 (Тридцати шести листах)

И.о.директора ФГБУ
«Национальный
парк «Тамань»» Е.В. Дунаева
М.П.

